



Covenant of Mayors
for Climate & Energy
EUROPE

Energiaostuvõimetuse aruandlusjuhised

Mai 2022

I. SISSEJUHATUS

Euroopa paktile allakirjutanud on [pühendunud](#) visioonile, mille kohaselt elame 2050. aastaks kõik vähese CO₂-heitega, kliimamuutustele vastupidavates linnades, kus on juurdepääs taskukohasele, turvalisele ja jätkusuutlikule energiale. Osana Euroopa linnapeade pakti liikumisest võtavad allakirjutanud endale kohustuse ühe õiglase ülemineku tagamise alase põhimeetmena võidelda energiaostuvõimetuse vastu.

Allakirjutanute toetamiseks kütteostuvõimetuse alaste meetmete planeerimisel ja rakendamisel töötab Euroopa linnapeade pakti büroo koostöös Euroopa Komisjoni [Teadusuuringute Ühiskeskuse](#) (JRC) ja [energiaostuvõimetuse nõustamiskeskusega](#) (EPAH) välja Euroopa linnapeade pakti energiaostuvõimetuse samba aruandlus- ja järelevalveraamistiku. Raamistiku osas on konsulteeritud ka energiaostuvõimetusega tegelevate linna tasandi ekspertide rühmaga. Sammas on kooskõlas ka [ülemaailmse linnapeade pakti](#) soovitustega.

Euroopa linnapeade pakti büroo teeb tihedat koostööd EPAHiga, mis on juhtiv ELi algatus energiaostuvõimetuse valdkonnas. EPAH pakub mitmesuguseid suutlikkuse suurendamise võimalusi ja praktilist tuge kohalikele omavalitsustele kogu Euroopas, sealhulgas spetsiaalse energiaostuvõimetuse kasutajatoe kaudu¹. Paktile allakirjutanuid julgustatakse tutvuma EPAHi väljatöötatud teabematerjalidega ja pöörduma kasutajatoe poole paralleelselt pakti energiaostuvõimetuse raamistiku kasutamisega. Täpsemat teavet EPAHi pakutava toe kohta leiate käesolevate suuniste III jaost.

II. EUROOPA LINNAPEADE PAKTI RAAMISTIKU ENERGIAOSTUVÕIMETUSE SAMMAS

Euroopa linnapeade pakti aruandlus- ja järelevalveraamistiku energiaostuvõimetuse sammas on energiaostuvõimetuse alaste meetmete kavandamise ja teostamise vahend. Selle paindlik struktuur on mõeldud sobima allakirjutanute üpris erinevate vajaduste ja olukordade jaoks. Euroopa linnapeade pakti energiaostuvõimetuse sammas koosneb järgmistest osadest: i) eesmärk; ii) hindamine; iii) meetmed.

Piisava planeerimisaja jätmiseks on ette nähtud üleminekuperiood kuni 2024. aasta lõpuni.

Üleminekuperioodil ei kehti allakirjutanutele kohustuslikud andmete esitamise nõuded. Andmed, mis muutuvad kohustuslikuks pärast üleminekuperioodi lõppu, on märgitud MyCovenantis kollasega ja nende juures on esitatud üleminekuperioodi kohaldamise lahtiütlus.

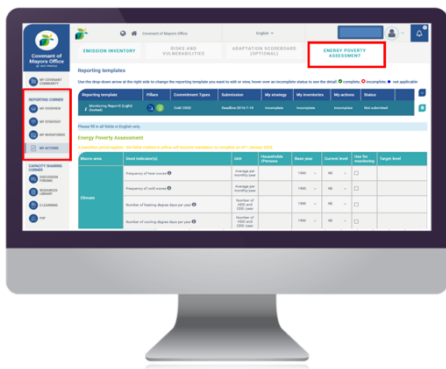
Eesmärk

¹Lisateavet energiaostuvõimetuse kasutajatoe (info@energypoverty.eu) kohta leiate aadressilt https://energy-poverty.ec.europa.eu/get-support/helpdesk_en.

MyCovenantis ilmub energiaostuvõimetuse eesmärk jaotise „Aruandlus“ vahekaardil „**Minu strategia**“.

Energy poverty		
Goal	Target year	Base year
Tackle energy poverty by [select target year] to ensure a just transition.	2022	1990

Eesmärgi sõnastus juhindub pühendumuse tekstist: võidelda energiaostuvõimetuse vastu, et tagada õiglane üleminek. Allakirjutatud peavad valima eesmärgi sihtaasta ja baasaasta.




Energiaostuvõimetuse eesmärk ilmub MyCovenantis nii:

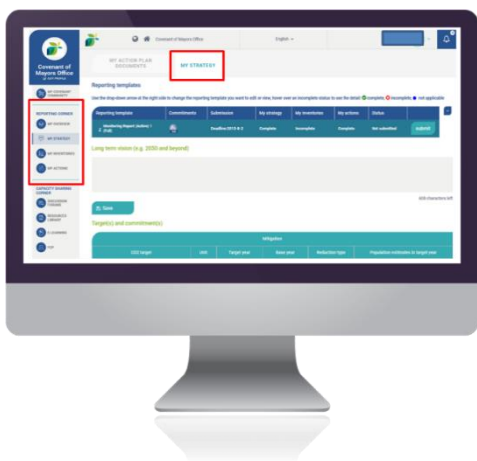
Hindamine

Energiaostuvõimetuse hinnang ilmub MyCovenanti aruandluse jaotise lehe „**Minu inventuurid**“ vahekaardil

„Energiaostuvõimetuse hindamine“.

Hinnang hõlmab üle 20 näitaja, mis on rühmitatud kuueks valdkonnaks: kliima, hoonestus ja eluasemed, liikuvus, sotsiaalmajanduslikud aspektid, poliitika ja õigusraamistik ning osalemine ja teadlikkuse tõstmine. Iga näitaja jaoks on lisatud üldine määratlus, mis kuvatakse koos näitaja arvestusühikuga, kui liigutate kursori sümbolile .

Energiaostuvõimetuse samba näitajaid on kogutud ja edasi arendatud tihedas koostöös linnatasandi ekspertide, partnerite (Teadusuuringute Ühiskeskus; EPAH ja selle eelkäija energiaostuvõimetuse vaatluskeskus) ja Eurostatiga mitmesuguste akadeemiliste allikate ja olemasolevate meetodikate alusel.



Macro-area	Used indicator(s)	Unit	Households /Persons	Base year	Current level	Use for monitoring	Target level
Climate	Frequency of heat waves ❶	Average per monthly/year		1990 ▾	NE ▾	<input type="checkbox"/>	
	Frequency of cold waves ❶	Average per monthly/year		1990 ▾	NE ▾	<input type="checkbox"/>	
	Number of heating degree days per year ❶	Number of HDD and CDD /year		1990 ▾	NE ▾	<input type="checkbox"/>	
	Number of cooling degree days per year ❶	Number of HDD and CDD /year		1990 ▾	NE ▾	<input type="checkbox"/>	
Facilities / housing	FtG + H band (EPC) dwelling / total number of dwelling ❶	[%]		1990 ▾	NE ▾	<input type="checkbox"/>	
	Energy consumption (electricity + heating) per capita / national energy consumption (electricity + heating) per capita ❶	[%]		1990 ▾	NE ▾	<input type="checkbox"/>	
	Share of buildings renovated per year ❶	[%]		1990 ▾	NE ▾	<input type="checkbox"/>	
	Share of households / population with presence of leak, damp, rot in their dwelling / total households or population ❶	[%]	Households ▾	1990 ▾	NE ▾	<input type="checkbox"/>	
	Percentage of households / persons within the municipality experiencing heating discomfort ❶	[%]	Households ▾	1990 ▾	NE ▾	<input type="checkbox"/>	
	Percentage of households / persons within the municipality experiencing cooling discomfort ❶	[%]	Households ▾	1990 ▾	NE ▾	<input type="checkbox"/>	
	Households / persons connected to the electricity grid / total households or persons ❶	[%]	Households ▾	1990 ▾	NE ▾	<input type="checkbox"/>	
	Households / persons connected to the gas grid / total households or persons ❶	[%]	Households ▾	1990 ▾	NE ▾	<input type="checkbox"/>	
Mobility	Population / households not having access to essential services within 1 hour by walking, cycling or public transport / total population ❶	[%]	Households ▾	1990 ▾	NE ▾	<input type="checkbox"/>	
	People / households living more than one 1 km from nearest public transport station / number of population ❶	[%]	Households ▾	1990 ▾	NE ▾	<input type="checkbox"/>	
Socio-economic	Percentage of persons / households spending up to NIS of their income on energy services ❶	[%]	Households ▾	1990 ▾	NE ▾	<input type="checkbox"/>	NE ▾
	Vulnerable households or persons / total households or persons ❶	[%]	Households ▾	1990 ▾	NE ▾	<input type="checkbox"/>	
	Arrears on utility bills / total population or households ❶	[%]	Households ▾	1990 ▾	NE ▾	<input type="checkbox"/>	
	Inability to keep home adequately warm ❶	[%]	Households ▾	1990 ▾	NE ▾	<input type="checkbox"/>	
	Inability to keep home adequately cool ❶	[%]	Households ▾	1990 ▾	NE ▾	<input type="checkbox"/>	
	High share of energy expenditure in income (ZNI) ❶	[%]	Households ▾	1990 ▾	NE ▾	<input type="checkbox"/>	
Policy and regulatory framework	Existence of energy poverty strategy ❶	Yes / No	Households ▾	1990 ▾	NE ▾	<input type="checkbox"/>	
	Existing rent regulation ❶	Yes / No	Households ▾	1990 ▾	NE ▾	<input type="checkbox"/>	
Participation / awareness-raising	Awareness-raising campaigns targeting vulnerable households ❶	Yes / No	Households ▾	1990 ▾	NE ▾	<input type="checkbox"/>	
	Engagement and cooperation with local stakeholders on energy poverty ❶	Yes / No	Households ▾	1990 ▾	NE ▾	<input type="checkbox"/>	

Allakirjutanuid julgustatakse kasutama **nii palju näitajaid kui vajalik**.

Näitaja „Elanikkonna või leibkondade protsent, kes kulutavad kuni [täpsusta väärtus]% oma sissetulekust energiateenustele“ (märgitud MyCovenantis kollasega) on seotud ülemaailmse linnapeade pakti aruandlusraamistikuga ning muutub kohustuslikuks pärast ülemineku perioodi

Allakirjutanute poolt asjakohaseks peetud näitaja(te) puhul tuleb esitada järgmised väärtused:

- valik, kas näitaja üle peetakse arvestust leibkondade või isikute alusel (vajaduse korral);
- baasaasta (valida ripploendist);
- praegune tase (ripploendist; kui on kohaldatav); vaikimisi kuvatakse märg „NE“ (pole hinnatud).

Samuti on võimalik valida, kas näitajat, mille kohta andmed on esitatud, kasutatakse jälgimiseks (märkida jälgimise ruut). Kui jälgimise ruut on märgitud, peab allakirjutanu järgmisel jälgimis perioodil täitma välja „Sihttase“. See võimaldab jälgida tehtud edusamme ja võrrelda näitaja seisuga algselt valitud baasaastaga.

Energiaostuvõimetuse hinnang ilmub MyCovenantis nii:

Energiaostuvõimetuse hinnangus vaikumisi esitatud näitajaid peetakse laialdaselt kohaldatavaks. Näitajate väljatöötamise käigus leiti aga palju rohkem potentsiaalselt asjakohaseid tegureid. Seetõttu on võimalik ripploendist valida täiendavaid näitajaid. Täiendava näitaja valimisel lisatakse see hinnangule ja sellele saab määrata ülalkirjeldatud väärtused.

Näitajate täielik loetelu on esitatud käesolevate suuniste lisas.

Add another indicator

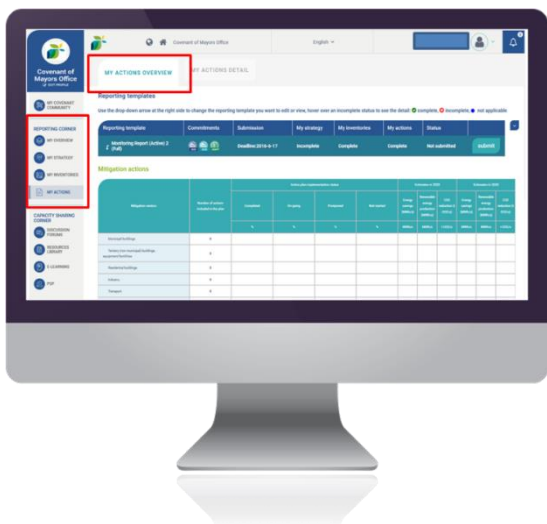
Choose one indicator to add

Igasugused kommentaarid ja märkused hindamise ja kasutatud näitajate kohta saab lisada kommentaaride jaotisesse.

Comments

▼ (click the arrow to expand or collapse)

700 characters left



MyCovenanti energiaaostuvõimetusega seotud meetmed kuvatakse aruandluse jaotise lehe „**Minu meetmed**“ vahekaartidel „**Minu meetmete ülevaade**“ ja „**Meetme üksikasjad**“.

Vahekaardile „Minu meetmete ülevaade“ peab allakirjutanu märkima ainult tegevuskava dokumenti kantud meetmete ligikaudse arvu makrovaldkonna kohta. Jälgimisetapis kuvatakse ka meetme rakendamise oleku väljad.

Nii kuvatakse MyCovenantis energiaaostuvõimetuse hindamise meetmete ülevaade:

Energy poverty macro areas	Number of actions included in the plan	Action plan implementation status				
		Completed	On-going	Postponed	Not-started	Sum
		%	%	%	%	%
Climate						0.00
Facilities / housing						0.00
Mobility						0.00
Policy and regulatory framework						0.00
Participation / awareness-raising						0.00
Socio-economic aspects ¹						0.00
Total	0.00					

Meetme loomisel vahekaardil „Meetme üksikasjad“ (nupust „Lisa uus“) peab allakirjutanu sisestama teatud üldise teabe kõigi meetmete kohta, olenemata sellest, kas need on märgitud leevendus-, kohanemis- või energiaaostuvõimetuse alasteks meetteks (sh pealkiri, päritolu, vastutav amet, kirjeldus, rakendamise olek jne).

Kui meede märgitakse energiaaostuvõimetuse alaseks meetmeks, tuleb esitada järgmine asjaomane teave:

- makrovaldkond või -valdkonnad, mida tegevus puudutab;
- sihtrühmaks olev(ad) haavatav(ad) elanikkonnarühm(ad);
- saavutatud tulemus(ed) koos vastava näitajaga.

Action detail

Type of action

Mitigation

Adaptation

Energy poverty

Nii kuvatakse MyCovenantis energiaaostuvõimetusega seotud meetmete üksikasjad:

Macro area(s)	
Climate	<input type="checkbox"/>
Socio-economic aspects ¹	<input type="checkbox"/>
Facilities / housing	<input type="checkbox"/>
Mobility	<input type="checkbox"/>
Policy and regulatory framework	<input type="checkbox"/>
Participation / awareness-raising	<input type="checkbox"/>

Vulnerable population group(s) targeted	
Women and girls	<input type="checkbox"/>
Children	<input type="checkbox"/>
Youth	<input type="checkbox"/>
Elderly	<input type="checkbox"/>
Marginalized groups	<input type="checkbox"/>
Persons with disabilities	<input type="checkbox"/>
Persons with chronic diseases	<input type="checkbox"/>
Low-income households	<input type="checkbox"/>
Unemployed persons	<input type="checkbox"/>
Persons living in sub-standard housing	<input type="checkbox"/>
Migrants and displaced people	<input type="checkbox"/>
Other	<input type="checkbox"/>
All	<input type="checkbox"/>

Outcome(s) reached

Description

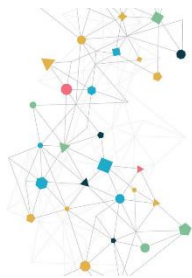
Outcome reached indicator

Specify indicator

Specify value

Specify unit

III. TOETUS ALLAKIRJUTANUTELE ENERGIAOSTUVÕIMETUSE VALDKONNAS



EU
Energy Poverty
Advisory Hub



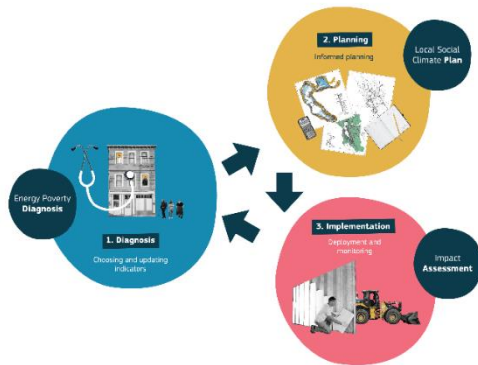
EPAHi kaudu saavad kohalikud asutused teha järgmist.

[Energiaostuvõimetuse nõustamiskeskus \(EPAH\)](#) on ELi juhtiv algatus, mille eesmärk on kaotada energiaostuvõimetus ja kiirendada Euroopa kohalike omavalitsuste õiglast energeetikaalast üleminekut.

Keskuse missioon on olla Euroopa energiaostuvõimetus ekspertteadmiste keskus kohalikele omavalitsustele ja kõigile sidusrühmadele, kes on huvitatud energiaostuvõimetus vastu võitlemisest Euroopas. Selle saavutamiseks pakub EPAHi Euroopa energiaostuvõimetus ekspertteadmiste [keskset platvormi](#) kohalikele omavalitsustele ja kõigile sidusrühmadele, kes on huvitatud energiaostuvõimetus vastu võitlemisest Euroopas.

INSPIRATSIOONI AMMUTAMINE JA KOHALIKE TEGEVUSTEGA TUTVUMINE

- **EPAH ATLAS** on veebipõhine interaktiivne andmebaas, mis aitab leida kohalikke projekte ja meetmeid energiaostuvõimetuse vähendamiseks kogu maailmas. Võite esitada ka oma projekti.



- **Inspireerivad juhtumikirjeldused kogu** Euroopast on saadaval 24 keeles ning tutvustavad 24 inspireerivat lähenemist energiaostuvõimetuse leevendamisele kohalikul tasandil.
- **Tehnilise abi konkursi laureaadiid** tutvustavad, millega omavalitsused praegu aktiivselt tegelevad.

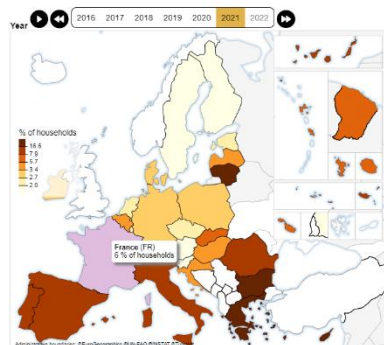
TUGI KOHALIKE TEGEVUSTE ALGATAMISEKS

- **EPAHi käsiraamat: juhend energiaostuvõimetuse mõistmiseks ja sellega tegelemiseks** tutvustab energiaostuvõimetuse mõistet, erinevaid lähenemisviise, mis võivad olla kasulikud üldise ettekujutuse saamiseks energiaostuvõimetusest konkreetses kohalikus omavalitsuses, ning juhatab sisse energiaostuvõimetuse vastu võitlemise metodika teema.
- **EPAHi käsiraamat 1: juhend energiaostuvõimetuse tuvastamiseks** keskendub teabe kogumise etapi seitsmele konkreetsele tegevusele ja esitab nende üksikasjaliku kirjelduse. Käsiraamat aitab omavalitsustel uurida näiteks järgnevaid küsimusi: Kas omavalitsuses leidub energiaostuvõimetust? Kuhu see on koondunud? Kui tõsine on olukord? Keda see kõige rohkem mõjutab? Millised on kõige olulisemad määravad tegurid? Kuidas näevad probleemi asjaomased sidusrühmad?.

Inability to keep home adequately warm

No disaggregation - Country average

The inability to keep home adequately warm indicator represents the share of (sub-) population households not able to keep their home adequately warm, based on the question "Can your household afford to keep its home adequately warm?".



- EPAHi tasuta **veebikursused** on avatud kõigile, kes on huvitatud oskuste ja pädevuste suurendamisest, et arendada oma lähenemisviisi võitlusele energiaostuvõimetusega.

- EPAHi **avatud tehnilise abi projektikonkursid** on avatud kõigile kohalikele omavalitsustele, kes on huvitatud energiaostuvõimetuse vastu võitlemise tegevuste kavandamisest. See on suurepärane võimalus saada oma vajadustele kohandatud tuge. Teine projektikonkurs kuulutatakse välja 2023. aasta märtsis. Miks mitte osaleda?

- EPAHi **kasutajatugi** vastab kohalikele omavalitsustele küsimustele energiaostuvõimetuse vallas aadressil info@energypoverty.eu.

TEAVE ENERGIAOSTUVÕIMETUSE JA SELLE LEEVENDAMISE KOHTA

- Näitajad on energiaostuvõimetuse mõõtmise peamised vahendid. **Riiklike näitajate juhtpaneel**, täielik aruanne ja näitajate lühikirjeldused pakuvad kõige praktilisemat ja täielikumat ülevaadet energiaostuvõimetuse taseme erinevatest kvantifitseeritavatest aspektidest kogu Euroopas, kasutades kõige värskemad kogu ELi hõlmavat statistikat.

- Tutvuge ka kõigi olemasolevate energiaostuvõimetuse alaste **väljaannetega**.

VÖRGUSTIKUGA LIITUMINE JA KOGEMUSTE VAHETAMINE SARNASTE HUVIRÜHMADega

- Tutvuge EPAHi eelseisvate riiklike ja rahvusvaheliste ürituste [kalendriga](#), et lähemalt suhelda rahvusvaheliste ja kohalike energiaostuvõimetuse alal tegutsevate sidusrühmade võrgustikuga.
- Osalege mõnel [EPAHi lõunavestlusel](#), et arutada kolleegidega mitmesuguseid väljakutseid võitluses energiaostuvõimetusega.

LISA

Energiaostuvõimetuse näitajad

Makrovaldkond	Indikaatorid	Kirjeldus	Ühik
Kliima	Kuumalainete sagedus	Kuumalainete sagedus kuu kohta aasta lõikes	Kuu/aasta keskmine
	Külmalainete sagedus	Külmalainete sagedus kuu kohta aasta lõikes	Kuu/aasta keskmine
	Kütmise kraadpäevade arv aastas	Kütmise kraadpäev on näitaja, mille eesmärk on kvantifitseerida hoone kütmiseks vajaliku energia nõudlus ja see põhineb välistemperatuuril, mille puhul kütmine on vajalik	KKP ja JKP arv aastas
	Jahutamise kraadpäevade arv aastas	Jahutamise kraadpäev on näitaja, mille eesmärk on kvantifitseerida hoone jahutamiseks vajaliku energia nõudlus ja see põhineb välistemperatuuril, mille puhul jahutamine on vajalik	KKP ja JKP arv aastas
Rajatised / eluasemed	Energiatõhusussertifikaadi kategooriatesse F, G ja H kuuluvate eluruumide osakaal eluruumide koguarvust	Energiatõhusussertifikaatide kategooriatesse F, G ja H kuuluvate hoonete osakaal omavalitsuses	[%]
	Energiatarbimise (elekter + küte) elaniku kohta osakaal riiklikust energiatarbimisest (elekter + küte) elaniku kohta	Munitsipaalenergia tarbimise osakaal elaniku kohta riiklikust energiatarbimisest elaniku kohta	[%]
	Aastas renoveeritud hoonete osakaal	Aastas renoveeritud hoonete osakaal hoonete koguarvust	[%]

Lekete, niiskuse või mädanikuga eluruumides elavate leibkondade või elanikkonna osakaal leibkondade või elanikkonna koguarvust	Lekete, niiskuse või mädanikuga eluruumides elavate leibkondade või elanikkonna osakaal, lähtudes küsimusest „Kas teil on oma eluruumiga mõni järgmistest probleemidest: lekkiv katus; niisked seinad, põrandad või vundament; aknaraamide või põrandamädanik?“.	[%]
Küttega seotud raskuste all kannatavate leibkondade või inimeste osakaal omavalitsuses	Küttega seotud raskuste all kannatavate leibkondade või isikute osakaal kõigist leibkondadest	[%]
Jahutusega seotud raskuste all kannatavate leibkondade või inimeste osakaal omavalitsuses	Jahutusega seotud raskuste all kannatavate leibkondade või isikute osakaal kõigist leibkondadest	[%]
Elektrivõrguga ühendatud kodumajapidamiste või isikute osakaal kõigist kodumajapidamistest või isikutest	Elektrivõrguga ühendatud kodumajapidamiste või isikute osakaal kõigist kodumajapidamistest	[%]
Gaasivõrguga ühendatud kodumajapidamiste või isikute osakaal kõigist kodumajapidamistest või isikutest	Gaasivõrguga ühendatud kodumajapidamiste või isikute osakaal kõigist kodumajapidamistest	[%]
Eluruumid, mille energiamärgise kategooria on kõrgem kui B	Selliste eluruumide protsent, mille energiamärgise kategooria on kõrgem kui B, märgisega eluruumide koguarvust	[%]
Keskküttega kodumajapidamised kõigist kodumajapidamistest	Keskküttesüsteemiga kodumajapidamiste osakaal kõigist kodumajapidamistest	[%]
Kütte- ja jahutussüsteemide olemasolu	Kütte- ja jahutussüsteemidega kodumajapidamiste osakaal kõigist kodumajapidamistest	[%]
Sotsiaalkorterite arv kõigi korterite koguarvust	Sotsiaalkorterite osakaal kõigi korterite koguarvust	[%]
Sotsiaalelamute keskmine energianõudlus ruutmeetri kohta	Sotsiaalelamute energianõudluse osakaal riigi energianõudluse mediaanist	[kWh/m ²]
Madal absoluutne energiakulu (M/2)	M/2 näitaja näitab nende leibkondade osakaalu, kelle absoluutne energiakulu on alla poole riigi mediaanist ehk teisisõnu ebaharilikult madal. Selle põhjuseks võivad olla kõrged energiatõhususe standardid või ka ohtlikus energianappuses viibivad majapidamised. M/2 on suhteliselt uus näitaja, mida on kasutatud Belgias täiendamaks muid kulu- ja ise teatatud näitajaid. Märkus: seda näitajat mõjutab absoluutsete energiakulude jaotus leibkondade alumises pooles. Kui mediaan on suhteliselt kõrge ja jaotus alumises	[%]

		pooles väga ebavõrdne, on M/2 indikaator kõrge	
	Kodumajapidamiste arv, kus on ainult õlikatlad, puiduahjud või tavalised gaasikatlad	Õlikatelde, puiduahjude või tavapärase gaasikateldega kodumajapidamiste osakaal kõigist kodumajapidamistest	[%]
	Keskse jahutusega kodumajapidamised kõigist kodumajapidamistest	Keskse jahutussüsteemiga kodumajapidamiste osakaal kõigist kodumajapidamistest	[%]
	Enam kui 10 a vanuse keskse jahutussüsteemiga kodumajapidamiste osakaal kõigist jahutussüsteemiga kodumajapidamistest	Üle 10 aasta vanuse keskse jahutussüsteemiga kodumajapidamiste osakaal keskse jahutussüsteemiga kodumajapidamiste koguarvust	[%]
	Hoonete keskmine vanus	Hoonete keskmine vanus ehitusperioodi kohta	Aastat
	Eluruumi omamine	Oma eluruumi omavate leibkondade osakaal leibkondade koguarvust	[%]
	Eluruumide üle- ja alakasutus	Leibkondade osakaal elanike arvu järgi	[%]
	Nende leibkondade või isikute osakaal omavalitsuses, kellel on juurdepääs puhtale toiduvalmistamise kütusele ja tehnoloogiale	Peamiselt puhastest kütustest ja tehnoloogiast sõltuvate leibkondade või isikute osakaalu näitaja arvutatakse puhtaid kütuseid ja tehnoloogiaid toiduvalmistamiseks, kütmiseks ja valgustamiseks kasutatavate inimeste arvu jagamisel kogu mis tahes toiduvalmistamisvõimalusi, kütet või valgustust kasutava elanikkonnaga, väljendatuna protsentides. „Puhas“ on määratletud Maailma Terviseorganisatsiooni heitkoguste sihttasemeid ja konkreetseid kütusesoovitusi (st töötlemata kivisöe ja petrooleumi mitte kasutamine) käsitlevates suunistes, mis puudutavad õhu kvaliteeti siseruumides ja kütuse põletamist eluruumides.	[%]
Liikuvus	Elanikkonna või leibkondade, kellel puudub juurdepääs olulistele teenustele 1 tunni pikkuse teekonna kaugusel jalgsi, jalgratta või ühistranspordiga, osakaal kogu elanikkonnast	Elanikkonna või leibkondade, kellel puudub juurdepääs olulistele teenustele (apteegid, toidupoed, tervishoiuasutused) 1 tunni pikkuse teekonna kaugusel jalgsi, jalgrattaga või ühistranspordiga, osakaal kogu elanikkonnast	[%]
	Inimeste või leibkondade, kes elavad rohkem kui 1 km kaugusel lähimast	Inimeste või leibkondade, kes elavad rohkem kui 1 km kaugusel lähimast ühistranspordijaamast, osakaal kogu elanikkonnast	[%]

	ühistranspordipeatusest, osakaal elanike koguarvust		
	Kohalik ühistransport sõidab piisavalt sageli, et katta elanikkonna põhivajadused	Jah või ei vastus küsimusele „Kas kohalik ühistransport sõidab piisavalt tihti, et katta elanikkonna peamisi vajadusi?“	Jah/Ei
	Sotsiaalkorterite, millel puudub lihtne juurdepääs ühistranspordile(*), osakaal kõigist sotsiaaleluhoonetest	Sotsiaaleluruumide, milles ei ole hõlpsat juurdepääsu ühistranspordile, osakaal sotsiaaleluruumide koguarvust	[%]
	Elanike või leibkondade, kes saavad toetust ühistransporditeenuste kasutamiseks, osakaal kõigist ühistranspordi kasutajatest	Ühistransporditeenuste eest maksmiseks toetust saavate elanike või leibkondade osakaal ühistranspordi kasutajate koguarvust	[%]
Sotsiaalmajanduslikud aspektid	Nende inimeste või leibkondade osakaal, kes kulutavad kuni XX% oma sissetulekust energiateenustele	Nende inimeste või leibkondade osakaal, kes kulutavad rohkem kui konkreetse protsendi oma sissetulekust energiateenustele, tähendades energiaostuvõimetust	[%]
	Haavatavate leibkondade või isikute osakaal leibkondade või isikute koguarvust	[Järgnev kirjeldus on mõeldud vaid näitena; omavalitsused saavad tingimused ise määratleda] Üksikvanematega leibkonnad, rohkem kui kolme lapsega vanemad, madala sissetulekuga pered, sotsiaaltoetust saavad leibkonnad, madala haridustasemega pered.	[%]
	Kommunaalteenuste arvete võlgnevustega elanike või leibkondade osakaal kõigist elanikest või leibkondadest	Kommunaalarvete võlgnevustega elanike/leibkondade osakaal, lähtudes küsimusest „Kas viimase 12 kuu jooksul on leibkond kogunud võlgnevusi kommunaalteenuste eest, st ei ole rahaliste raskuste tõttu suutnud maksta õigeaegselt oma põhieluruumi kommunaalarveid (küte, elekter, gaas, vesi jne)?“	[%]
	Võimetus hoida kodu piisavalt soojana	Elanikkonna või leibkondade osakaal, kellel ei ole võimalik hoida oma kodu piisavalt soojana.	[%]
	Võimetus hoida kodu piisavalt jahedana	Elanikkonna või leibkondade osakaal, kellel ei ole võimalik hoida oma kodu piisavalt jahedana.	[%]
	Energiakulude suur osakaal sissetulekust (2M)	2M näitab nende leibkondade osakaalu, kelle energiakulude osakaal sissetulekust on üle kahe korra suurem riigi mediaanist. Märkus: võrdsema tulujaotusega piirkondades tähendab energiakulude varieerumine kõrgemat 2M näitajat Energia osakaalu suur varieeruvus sissetulekust võib olla tingitud energiakulude struktuurilistest erinevustest leibkonnagruppide vahel või ka olukordadest, kus energia sisaldub sageli, kuid mitte alati, üürimakses.	[%]

Elektri keskmine hind	Kodumajapidamistes tarbitud elektrienergia kilovatt-tunni keskmine hind (eurodes)	[€]
Gaasi keskmine hind	Kodumajapidamistes tarbitud gaasi keskmine hind (m ³ /kwh) (eurodes)	[€]
Energiaga seotud kulutuste osakaal kohalikust SKPst	Seos majapidamiste aastase energiakulu ja kohaliku SKP vahel; energiakulude osakaal kohalikust SKPst protsentides	[%]
Allpool vaesuspiiri elavate kodanike või leibkondade osakaal kodanike või leibkondade koguarvust	Kohaliku elanikkonna või leibkondade osakaal, kes kannatavad vaesuse all; isikud või leibkonnad ja perekonnad, kelle sissetulek jääb perekonna suurust arvesse võttes alla vaesuspiiri	[%]
Vaesusriski määr	Vaesuse või sotsiaalse tõrjutuse ohus olevate inimeste või leibkondade osakaal (% elanikkonnast). Vaesusriski määr on nende inimeste osakaal, kelle võrdsustatud kasutada jääv sissetulekuosa (pärast sotsiaaltoetuseid) jääb allapoole vaesusriski piirmäära, mis on 60% riigi keskmisest võrdsustatud kasutada jäävast sissetulekuosast pärast sotsiaaltoetuseid.	[%]
Sotsiaaltoetust saavad kodanikud või leibkonnad	Haldusametustelt finantsabi saavate kodanike või leibkondade arv	[%]
Energiaostuvõimetute majapidamiste või isikute toetamiseks kulutatud raha osakaal kohalikust SKPst	Toetusprogrammidele kulutatud avaliku sektori vahendite protsent kogu kohalikust SKPst	[%]
Energiavaeste ja toetust saavate leibkondade või isikute osakaal kõigist energiavaestest ja toetust taotlenud leibkondadest	Energiavaeste ja mõne toetusprogrammi kaudu toetust saavate leibkondade või isikute osakaal toetust taotleivate leibkondade koguarvust (protsentides)	[%]
Tuge saavate energiavaeste leibkondade või isikute osakaal kõigist tuvastatud energiavaestest leibkondadest	Energiavaeste leibkondade või isikute protsent, kes saavad toetust mõnest toetusprogrammist, energiavaeste leibkondade koguarvust	[%]
Töötuse määr	Töötuse määr on töötuse levimuse näitaja ja see arvutatakse protsendina, jagades töötute arvu kõigi tööturul osalevate isikutega	[%]
Alla 12-aastased isikud	Alla 12-aastaste isikute osakaal kogu elanikkonnast	[%]
Üle 65-aastased isikud	Üle 65-aastaste isikute osakaal kogu elanikkonnast	[%]
Hingamis- ja vereringehäiretega isikud	Hingamis- ja vereringehäiretega isikute osakaal kogu elanikkonnast	[%]
Madalama kui põhiharidusega isikud	Võttes arvesse rahvusvahelist hariduse ühtset klassifikaatorit (UNESCO ISCED), tähendab madalam haridustase madalamat haridustaset kui põhiharidus.	[%]

Poliitiline ja õigusraamistik	Energiaostuvõimetuse strateegia olemasolu	Jah või ei vastus küsimusele „Kas on olemas energiaostuvõimetuse strateegia?“	Jah/Ei
	Kehtivad üüri piirmäärad	Jah või ei vastus küsimusele „Kas on kehtestatud üüri piirmäärad?“	Jah/Ei
	Energiaostuvõimetusega seotud erimeetmed	Jah või ei vastus küsimusele „Kas on olemas konkreetselt energiaostuvõimetuse vastu suunatud meetmed?“	Jah/Ei
	Olemasolevad stiimulid üürileandjatele	Jah või ei vastus küsimusele „Kas on olemas üürileandjatele mõeldud stiimuleid/programme?“	Jah/Ei
Osalemine ja teadlikkuse tõstmine	Haavatavatele leibkondadele suunatud teadlikkuse tõstmise kampaaniad	Üürhindade tõusu vältimine seoses energiasäästlikkuse suurendamiseks mõeldud remontidega; reguleeritud teenuste tasakaalustamine elupinna omandi ja sotsiaalkorteritega	Jah/Ei
	Kohalike sidusrühmade kaasamine ja koostöö energiaostuvõimetuse valdkonnas	Jah või ei vastus küsimusele „Kas kaasatakse kohalikke sidusrühmi ja tehakse nendega koostööd energiaostuvõimetuse vähendamiseks?“	Jah/Ei



Raamistik:



Linnapeade pakti Euroopa büroo, 2022. aasta mai



© **Euroopa Liit, 2022**

Linnapeade pakti Euroopa kontorit rahastab Euroopa Komisjon.
Käesolevast väljaandest ei tulene Euroopa Komisjonile mingit vastutust.