



**Πολυεπίπεδη διακυβέρνηση
στην πράξη (για το κλίμα) –
Συνδημιουργία λύσεων πολιτικής
για την αντιμετώπιση της
κλιματικής αλλαγής**

The **EU Covenant of Mayors Office** is responsible for the overall coordination of the initiative in Europe. It is composed of networks of local and regional authorities: Energy Cities, Climate Alliance, EUROCITIES, CEMR, FEDARENE and ICLEI Europe.

Covenant of Mayors Office

Mundo Madou

Avenue des Arts 7/8

1210 Brussels, Belgium

✉ press@eumayors.eu

🐦 [@eumayors](https://twitter.com/eumayors)

🌐 www.eumayors.eu



Εκδόθηκε από το Ευρωπαϊκό Γραφείο του Συμφώνου των Δημάρχων τον Ιούνιο του 2021

Συντάκτες από το Ευρωπαϊκό Γραφείο του Συμφώνου των Δημάρχων για το Κλίμα και την Ενέργεια: George Stiff, Giorgia Rambelli, Silvia Assalini και Andreas Jäger
Γραφικό σχέδιο Kate Snow Design



© Ευρωπαϊκή Ένωση, 2021.

Η Ευρωπαϊκή Επιτροπή δεν αναλαμβάνει καμία ευθύνη για την παρούσα έκδοση.

Περιεχόμενα

Γιατί είναι σημαντική η
πολυεπίπεδη διακυβέρνηση

04

Γιατί να ενσωματωθεί η **λογοδοτηση** στην
πολυεπίπεδη διακυβέρνηση

16

Γιατί είναι σημαντική η **διαφάνεια**
στην πολυεπίπεδη διακυβέρνηση

10

Πώς μπορεί η πολυεπίπεδη διακυβέρνηση
να βελτιώσει την **αποτελεσματικότητα**

19

Τι προσφέρει η **συμμετοχή** στην
πολυεπίπεδη διακυβέρνηση

13

Πώς οδηγεί η πολυεπίπεδη
διακυβέρνηση στη **συνοχή**

22

Ποια **βασικά βήματα** ενισχύουν την
πολυεπίπεδη διακυβέρνηση

25

Γιατί είναι σημαντική η πολυεπίπεδη διακυβέρνηση

Η Πολυεπίπεδη Διακυβέρνηση είναι απαραίτητο συστατικό για τη διαμόρφωση σύγχρονης, ολοκληρωμένης πολιτικής που εφαρμόζεται σε οποιοδήποτε επίπεδο, από τοπικές πολιτικές έως πολιτικές της ΕΕ (και, φυσικά, ακόμη και πέρα από την Ευρώπη). Μπορεί να ενισχύσει διάφορες διαδικασίες, ιδίως υποστηρίζοντας και **επιταχύνοντας τον μετριασμό της κλιματικής αλλαγής και την προσαρμογή σε αυτήν**, καθώς και αντιμετωπίζοντας αποτελεσματικά την ενεργειακή πενία, μέσω της παροχής ενός συνεκτικού πλαισίου για τη δίκαιη μετάβαση και της βελτίωσης πολλών άλλων κρίσιμων ζητημάτων.

Κατά την εξέταση της κλίμακας και του πεδίου εφαρμογής των λύσεων που είναι απαραίτητες για την αντιμετώπιση της σύνθετης παγκόσμιας πρόκλησης της κλιματικής αλλαγής, η αποτελεσματική πολυεπίπεδη διακυβέρνηση αποτελεί κύριο στοιχείο για την επιτάχυνση **οικονομικά αποδοτικών δράσεων χωρίς κοινωνικούς αποκλεισμούς**.

Το **Ευρωπαϊκό Σύμφωνο των Δημάρχων για το Κλίμα και την Ενέργεια** (Ευρωπαϊκό Σύμφωνο) όχι μόνο αντιπροσωπεύει ένα παράδειγμα συντονισμένης πολυεπίπεδης δράσης από μόνο του, αλλά προσφέρει και ιδέες, πόρους και ευκαιρίες ώστε **να επιτραπεί, να κλιμακωθεί και να ενσωματωθεί καλύτερα η πολυεπίπεδη διακυβέρνηση στις πολιτικές για το κλίμα και την ενέργεια** σε ολόκληρη την Ευρώπη. Όμως, τι συνεπάγεται η πολυεπίπεδη διακυβέρνηση στην πράξη; Τι ρόλο διαδραματίζει στη διαμόρφωση πολιτικής και στην επιτάχυνση της δράσης για το κλίμα και την ενέργεια; Γιατί η πολυεπίπεδη διακυβέρνηση θεωρείται τόσο βασικό στοιχείο του Ευρωπαϊκού Συμφώνου;

Τι εννοούμε με τον όρο «πολυεπίπεδη διακυβέρνηση»

Η αποτελεσματική πολυεπίπεδη διακυβέρνηση ενσωματώνει μια σειρά συνεργατικών μηχανισμών ώστε να διασφαλίζεται ότι οι κύριοι ενδιαφερόμενοι φορείς έχουν λόγο στα ζητήματα που τους αφορούν περισσότερο. Παρόλο που η πολυεπίπεδη διακυβέρνηση είναι η πλέον κατάλληλη για την ενίσχυση των διαδικασιών διαμόρφωσης πολιτικής σε όλα τα επίπεδα διακυβέρνησης, το παρόν έγγραφο σκοπίμως υιοθετεί κυρίως μια οπτική εθνικού επιπέδου. Επομένως, στόχος του είναι να δείξει ότι, αντί μιας προσέγγισης αποκλειστικά από πάνω προς τα κάτω, στην οποία οι εθνικοί αντιπρόσωποι καταρτίζουν και αποφασίζουν πολιτικές με τις οποίες πρέπει να ευθυγραμμιστούν οι υποεθνικοί φορείς, η πολυεπίπεδη διακυβέρνηση βασίζεται:

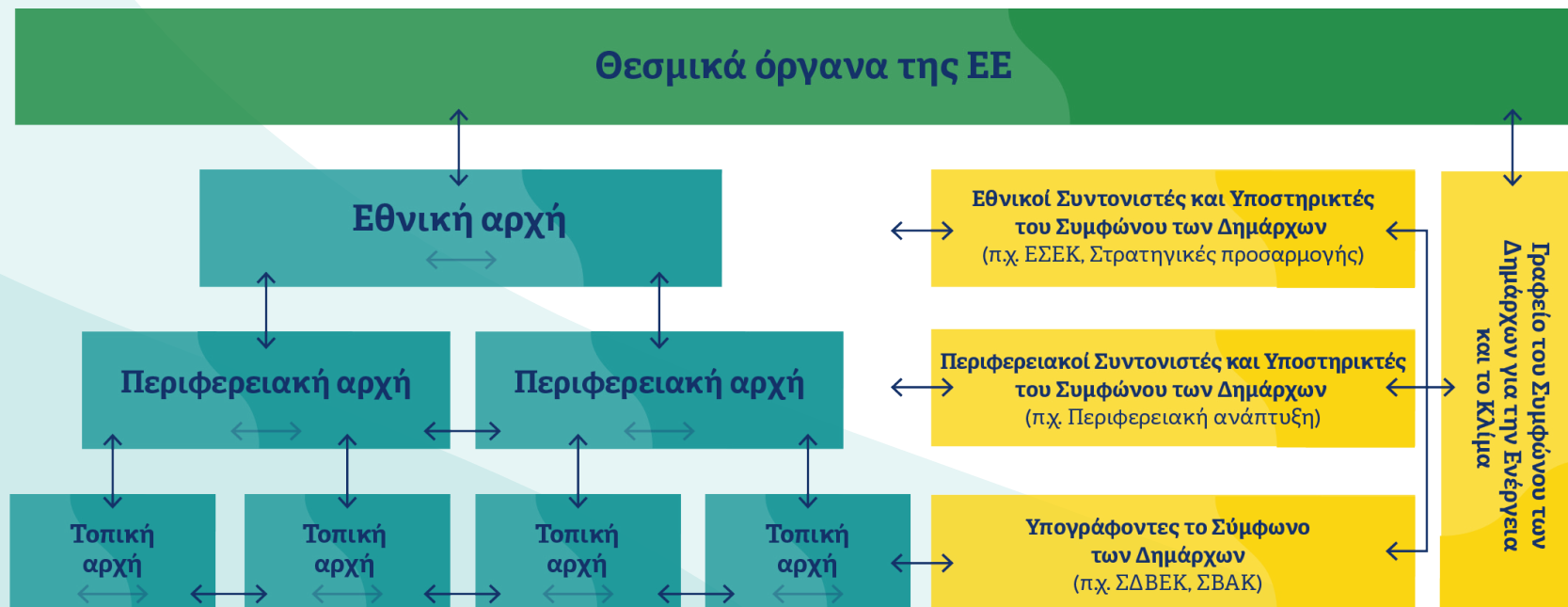
- στην **κάθετη ενσωμάτωση** στοιχείων άλλων επιπέδων (ήτοι, τοπικών και περιφερειακών αρχών) για τη βελτίωση και την ευθυγράμμιση των αποφάσεων υψηλού επιπέδου με τις υποεθνικές ανάγκες, και
- στην **οριζόντια ενσωμάτωση** για τη συμμετοχή ομότιμων στο ίδιο επίπεδο από παράλληλα υπουργεία, αρμόδιες δημόσιες αρχές κ.λπ., με στόχο να διασφαλίζονται οι συνέργειες και να αποφεύγονται οι αναντιστοιχίες.

¹ Η πολυεπίπεδη διακυβέρνηση έχει αντίκτυπο σε ποικίλες (δημόσιες) διαδικασίες και ως εκ τούτου ο όρος «πολιτική» χρησιμοποιείται σε όλο το παρόν έγγραφο με την ευρύτερη έννοια, συμπεριλαμβάνοντας διάφορους τύπους νομοθεσίας, στρατηγικές υψηλού επιπέδου, σχέδια δράσης, ρυθμιστικές κατευθυντήριες γραμμές κ.λπ.

² **Λευκή Βίβλος για την Πολυεπίπεδη Διακυβέρνηση** της Επιτροπής των Περιφερειών (2009).

Για τη διαμόρφωση αποτελεσματικής πολυεπίπεδης διακυβέρνησης, θα πρέπει να καθοριστούν δύο κύρια στοιχεία, ήτοι οι «δομές» και οι «διαδικασίες διαλόγου». Το πρώτο στοιχείο αφορά στα **πλαίσια και τις πλατφόρμες** επίσημου/ανεπίσημου χαρακτήρα (π.χ. ποιος συμμετέχει και πώς εκπροσωπείται), ενώ το δεύτερο εξετάζει τις **ευκαιρίες για διάλογο** (π.χ. ποιες αλληλεπιδράσεις υφίστανται μεταξύ των ενδιαφερόμενων φορέων και τι συνεισφέρει ο καθένας). Δεν υπάρχει μία προσέγγιση καθολικής εφαρμογής για τον καθορισμό των δομών και των διαδικασιών διαλόγου της πολυεπίπεδης διακυβέρνησης. Αντιθέτως, η πολυεπίπεδη διακυβέρνηση θα πρέπει να προσαρμόζεται στα τοπικά, περιφερειακά και εθνικά πλαίσια για την ενίσχυση των πλαισίων πολιτικής.

Ως «πολυεπίπεδη διακυβέρνηση» νοείται «η συντονισμένη δράση [...] η οποία βασίζεται στην εταιρική σχέση και [...] την αμοιβαία ευθύνη των επιμέρους επιπέδων διακυβέρνησης και [...] δημοκρατικής νομιμότητας και στην αντιπροσωπευτικότητα των ενδιαφερόμενων παραγόντων».²



Πώς το Ευρωπαϊκό Σύμφωνο αξιοποιεί την πολυεπίπεδη διακυβέρνηση για την επιτυχημένη δράση για το κλίμα

Η προσέγγιση της πολυεπίπεδης διακυβέρνησης σε ό,τι αφορά την ολοκληρωμένη ενσωμάτωση αντικατοπτρίζει τη συστηματική προσέγγιση που προωθείται από το ίδιο το Ευρωπαϊκό Σύμφωνο, η οποία στοχεύει στην ενσωμάτωση ποικίλων φορέων για την αποτελεσματικότερη ανάπτυξη ορθών επιπέδων αναφοράς τόσο για τον μετριασμό (π.χ. εκπομπές, ενεργειακή απόδοση, ενεργειακή πενία και μεταφορές) όσο και για την προσαρμογή (π.χ. κίνδυνοι, τρωτά σημεία και επιπτώσεις). Μέρος αυτής της προσπάθειας περιλαμβάνει το έργο μιας κοινότητας Συντονιστών και Υποστηρικτών υψηλής βαθμίδας, οι οποίοι διευκολύνουν ήδη επιτυχώς τον σχεδιασμό των τοπικών αρχών μέσω των επαναλαμβανόμενων κύκλων του Σχεδίου Δράσης για τη Βιώσιμη Ενέργεια και το Κλίμα (ΣΔΒΕΚ). Επιπροσθέτως, ο κάθε Υπογράφων θα πρέπει όχι μόνο να ενσωματώνει

οριζοντίως διάφορα δημοτικά τμήματα και οντότητες, αλλά ενθαρρύνεται επίσης συστηματικά να **«σπάσει περαιτέρω τα στεγανά»** μέσω της εμπλοκής αρμόδιων τοπικών φορέων από άλλους τομείς.

Συμπλήρωση της εικόνας: Εκτός από την κάθετη και οριζόντια συνεργασία, η πολυεπίπεδη διακυβέρνηση μπορεί να ενισχυθεί περαιτέρω εμπλεκοντας και μη κυβερνητικούς φορείς (π.χ. σε μια προσέγγιση «τετραπλού έλικα», η οποία συνδυάζει δημόσιους φορείς με την κοινωνία των πολιτών, την ακαδημαϊκή κοινότητα και τις επιχειρήσεις) για την προστιθέμενη αξία των νέων προοπτικών τους. Πράγματι, μια τέτοια πολυτομεακή προσέγγιση θεωρείται τόσο αξιόλογη που ενσωματώθηκε πρόσφατα ως ένα «τοπικό σύμφωνο για το κλίμα» σε ένα νέο κεφάλαιο του ίδιου του εγγράφου πολιτικής δέσμευσης του Συμφώνου των Δημάρχων.

Ως εκ τούτου, το Ευρωπαϊκό Σύμφωνο είναι το πλέον κατάλληλο για την επίδειξη μιας πολυεπίπεδης πλατφόρμας που **καθιστά δυνατή την χωρίς αποκλεισμούς, ανθεκτική ανάπτυξη χαμηλών εκπομπών άνθρακα** σε συνεργασία από τα τοπικά έως το εθνικό επίπεδο. Ενισχύοντας την τεχνογνωσία επί των μηχανισμών που ευνοούν τη διακυβέρνηση, τον πολύπλευρο σχεδιασμό, τον εξορθολογισμό των επενδύσεων για τη διαχείριση των επιπτώσεων και προάγοντας τη συμμετοχή σε μια ανθεκτική και πράσινη ανάκαμψη, το Ευρωπαϊκό Σύμφωνο μπορεί να παρέχει καθοριστικής σημασίας υποστήριξη στην υλοποίηση μιας επιτυχημένης Ευρωπαϊκής Πράσινης Συμφωνίας.

Οι στόχοι και οι δράσεις των Υπογραφόντων το Ευρωπαϊκό Σύμφωνο μπορούν να συμβάλλουν στις επιδιώξεις και τους στόχους της Συμφωνίας του Παρισιού με ουσιαστικούς τρόπους, αποτελώντας ταυτόχρονα κύρια εργαλεία για τη διακυβέρνηση της Ενεργειακής Ένωσης, πρωτίστως μέσω των Εθνικών Σχεδίων Δράσης για την Ενέργεια και το Κλίμα (ΕΣΕΚ). Οι δράσεις που σχεδιάζονται, υλοποιούνται και παρακολουθούνται με διαφάνεια από τους Υπογράφοντες μπορούν σαφώς **να συμπληρώσουν τις σχετικές εθνικές πολιτικές** συμβάλλοντας στους διεθνείς στόχους. Την ίδια στιγμή, μπορούν ταυτόχρονα να επιφέρουν άμεσες, βιώσιμες και μακροπρόθεσμες επιπτώσεις σε πληθώρα εγκάρσιων τομέων (π.χ. λύσεις που βασίζονται στη φύση, βιοποικιλότητα, κυκλική οικονομία, υγεία, κοινωνική ένταξη κ.λπ.) που είναι προσαρμοσμένες στις τοπικές κοινότητες τις οποίες εκπροσωπούν.

Η πολυεπίπεδη διακυβέρνηση που εφαρμόζεται επιτυχώς εμπλουτίζει τις διαδικασίες διαμόρφωσης πολιτικής με πολλαπλά οφέλη και οδηγεί σε μακροπρόθεσμα πλαίσια, ισχυρότερες σχέσεις και πιο επιτυχημένες πρωτοβουλίες. Με άλλα λόγια, η αποτελεσματική πολυεπίπεδη διακυβέρνηση είναι χρήσιμη συνολικά:

- Τα νομοθετικά και πολιτικά μέσα μπορούν να συνδυαστούν καλύτερα μεταξύ τους, ώστε να αξιοποιηθούν στο έπακρο οι προοπτικές τους και να **βελτιστοποιηθούν οι επιπτώσεις τους στην πράξη**.
- Οι κοινές προτεραιότητες σε διάφορα επίπεδα μπορούν να επιταχύνουν την υλοποίηση μέσω ισχυρότερων **πλαίσιων διευκόλυνσης** και πιο **αποτελεσματικού σχεδιασμού** των διαθέσιμων πόρων.
- Οι διάλογοι που ενθαρρύνονται μέσω της άρτιας πολυεπίπεδης διακυβέρνησης τείνουν να βελτιώνουν τις σχέσεις μεταξύ εθνικών και υποεθνικών αρχών, συμβάλλοντας κατ' αυτόν τον τρόπο στην **εξοικονόμηση κόστους** χάρη στη μείωση των ελλείψεων και στην **αποφυγή τυχόν συγκρούσεων** με παράλληλες εθνικές διαδικασίες ή την υιοθέτηση της προσέγγισης «επόμενου σταδίου».
- Φέρνοντας όλες τις πλευρές στο τραπέζι, η πολυεπίπεδη διακυβέρνηση τονώνει εξ ορισμού **την κοινή ανάληψη ευθυνών** τόσο κατά την ίδια τη διαδικασία διαμόρφωσης πολιτικής όσο και κατά τη μετέπειτα υλοποίηση.

Το Ευρωπαϊκό Σύμφωνο υποστηρίζει πόλεις, περιφέρειες και χώρες στην προώθηση της δράσης για την προσαρμογή στην κλιματική αλλαγή και την αύξηση της ανθεκτικότητας. Αυτό επιτυγχάνεται μέσω της συνεχιζόμενης προσπάθειας κατανόησης και βελτίωσης των μεθόδων διακυβέρνησης, του σχεδιασμού των κινδύνων και της αξιοποίησης των υφιστάμενων επενδυτικών ικανοτήτων. Η βελτιστοποιημένη πολυεπίπεδη διακυβέρνηση βοηθά να διασφαλιστεί ότι οι πολιτικές σε διάφορα επίπεδα και διάφορους τομείς παραμένουν **συνεπείς με τις αρχές προσαρμογής** που επισημαίνονται στη νέα **Στρατηγική Προσαρμογής της ΕΕ**. Η Στρατηγική εστιάζει σε πολλαπλά πεδία: την οικοσυστημική προσαρμογή και ολοκληρωμένη πολυεπίπεδη διακυβέρνηση, τη βελτιωμένη παρακολούθηση με τη χρήση σαφών στόχων και δεικτών, τη σημασία της διατήρησης και αποκατάστασης των οικοσυστημάτων, την ενσωμάτωση της προσαρμογής στο κλίμα σε όλες τις σχετικές πολιτικές, την αύξηση της χρηματοδότησης σε όλα τα επίπεδα διακυβέρνησης κινητοποιώντας δημόσιες και ιδιωτικές επενδύσεις και την αύξηση της ετοιμότητας πρόληψης κρίσεων, της αντιμετώπισης καταστροφών και της πράσινης ανάκαμψης.

Η πολυεπίπεδη διακυβέρνηση είναι απόλυτα εναρμονισμένη με πολλές συμπληρωματικές προσεγγίσεις που υποστηρίζονται από το Ευρωπαϊκό Σύμφωνο. Η εφαρμοσιμότητά της σε ποικίλες συνθήκες την καθιστά μέρος μιας **αποδεδειγμένης δέσμης λύσεων** ώστε να διασφαλίζεται ότι οι ενδιαφερόμενοι φορείς σε ολόκληρη την ήπειρο παρέχουν κατάλληλες συμβουλές και είναι σε θέση να συνεισφέρουν ουσιαστικά. Οι **Εταιρικές Σχέσεις της Αστικής Ατζέντας της ΕΕ** είναι ένα επιτυχημένο παράδειγμα πολυεπίπεδης διακυβέρνησης στην πράξη, το οποίο εστιάζει σε δεκατέσσερα κύρια θέματα, μεταξύ των οποίων την ενεργειακή μετάβαση και την προσαρμογή στο κλίμα, και έχει διαμορφωθεί μέσω της στενής συνεργασίας με δημοτικούς και περιφερειακούς αντιπροσώπους. Άλλες πρωτοβουλίες που εντάσσονται στην ίδια τάση αξιοποίησης των διαλόγων μεταξύ ενδιαφερόμενων φορέων περιλαμβάνουν την Ευρωπαϊκή Επιτροπή των Περιφερειών στην υποστήριξη που παρέχει στην ομάδα εργασίας **Green Deal Going Local** και την προώθηση από την Ευρωπαϊκή Επιτροπή των τοπικών **Συμφώνων για το Κλίμα**. Τα τελευταία, τα οποία ευθυγραμμίζονται απολύτως με το προαναφερόμενο νέο κεφάλαιο του Ευρωπαϊκού Συμφώνου, στοχεύουν στην πιο επίσημη ενσωμάτωση διαφόρων δράσεων σε τοπικό επίπεδο, ώστε να συμβάλλουν στους εθνικούς στόχους των κρατών μελών για το κλίμα και την ενέργεια.

Η παρούσα έκδοση παρέχει χρήσιμες συστάσεις για την αξιοποίηση των οφελών μιας άρτιας πολυεπίπεδης διακυβέρνησης, ιδίως εκείνων που σχετίζονται με τις δράσεις για το κλίμα οι οποίες καθοδηγούνται σε εθνικό επίπεδο σε ολόκληρη την Ευρώπη (π.χ. ΕΣΕΚ ή σχέδια απομάκρυνσης από τον άνθρακα). Το περιεχόμενό της βασίζεται σε έλεγχο βάσει εγγράφων του ευρωπαϊκού πλαισίου και σε στοχευμένες συνεντεύξεις με Συντονιστές του Συμφώνου, Υποστηρικτές του Συμφώνου και Υπογράφοντες το Σύμφωνο, καθώς και με άλλους εμπειρογνώμονες, σε δώδεκα κράτη μέλη της ΕΕ. Ορισμένα από τα στοιχεία που αποκτήθηκαν από αυτούς τους επαγγελματίες και τους εκπροσώπους φορέων τοπικής/περιφερειακής αυτοδιοίκησης βοηθούν να διασφαλιστεί ότι οι επισημάνσεις που γίνονται εδώ παραμένουν ουσιαστικές, επίκαιρες και **αξιοποιήσιμες στην πράξη σε όλες τις γωνιές της Ευρώπης** και πέραν αυτής.

Ασφαλώς, υπάρχουν σε ολόκληρη την υφήλιο περαιτέρω σχετικές πηγές έμπνευσης που δείχνουν πώς υλοποιείται **η πολυεπίπεδη διακυβέρνηση παγκοσμίως στην πράξη**, όπως τα παρακάτω θετικά παραδείγματα:

- Η διατομεακή συνεργασία της **Κολομβίας** μεταξύ εθνικών υπουργείων και υποεθνικών φορέων για τη δημιουργία και την υλοποίηση των δικών της ΕΚΣ³.
- Τα επιτυχημένα τοπικά και περιφερειακά Συστήματα Εμπορίας Εκπομπών (ETS) στην **Ιαπωνία**, τα οποία ενέπνευσαν τη διερεύνηση για ένα πιθανό εθνικό ETS και
- Η «προσέγγιση στο επίπεδο του συνόλου της διοίκησης» που υιοθέτησε η **Κένυα** για την ψήφιση του εθνικού της νόμου για την κλιματική αλλαγή και τη σύσταση ειδικών ομάδων εντός υποεθνικών και εθνικών δημόσιων φορέων.

Οι συστάσεις που αποκτήθηκαν μέσω αυτής της προσέγγισης κατηγοριοποιήθηκαν σε πέντε πάγιες αρχές χρήστης διακυβέρνησης (**Διαφάνεια, Συμμετοχή, Λογοδότηση, Αποτελεσματικότητα και Συνοχή**)⁴. Αυτοί οι κύριοι πυλώνες, σε συνδυασμό με τις συμπληρωματικές μεθόδους αξιοποίησής τους για την άντληση του μέγιστου δυνατού οφέλους στις εθνικές διαδικασίες της πολιτικής για το κλίμα, συμβάλλουν στη διαμόρφωση ενός προτύπου για την καθιέρωση ισχυρής πολυεπίπεδης διακυβέρνησης. Το τελευταίο κεφάλαιο περιλαμβάνει μια γρήγορη αναφορά που παρέχει καθοδήγηση για τη συστηματική βελτιστοποίηση της πολυεπίπεδης διακυβέρνησης στο μοναδικό πλαίσιο του ίδιου του αναγνώστη.



Διαφάνεια



Συμμετοχή



Λογοδότηση



Αποτελεσματικότητα



Συνοχή

³ Οι Εθνικά Καθορισμένες Συνεισφορές είναι διαθέσιμες στο **Μητρώο ΕΚΣ** της Σύμβασης-Πλαίσιο των Ηνωμένων Εθνών για την Κλιματική Αλλαγή (UNFCCC).

⁴ Αρχές που επισημαίνονται στη **Λευκή Βίβλο για την Ευρωπαϊκή Διακυβέρνηση** της Ευρωπαϊκής Επιτροπής (2001).



Γιατί είναι σημαντική η **διαφάνεια** στην πολυεπίπεδη διακυβέρνηση

Όταν η πολυεπίπεδη διακυβέρνηση έχει δομηθεί με ανοιχτό τρόπο, οι ενδιαφερόμενοι φορείς μπορούν να κατανοήσουν καλύτερα πώς λειτουργεί η αλυσίδα της πολιτικής και πώς μπορούν να συμμετέχουν. Αυτό, με τη σειρά του, μπορεί να αυξήσει την προθυμία τους να μοιραστούν κρίσιμες πληροφορίες. Όταν όλες **οι πληροφορίες και οι συνεισφορές επικοινωνούνται με διαφάνεια**, η διαδικασία ενθαρρύνει τις πιο ουσιαστικές αλληλεπιδράσεις και μια αίσθηση ευθύνης, καθώς και την ευρύτερη αποδοχή της όλης διαδικασίας. Αυτό ισχύει ακόμη και μεταξύ εκείνων που δεν είναι άμεσα εμπλεκόμενοι, γεγονός που αποδεικνύει την ικανότητα της πολυεπίπεδης διακυβέρνησης να καθιστά δυνατή μια πιο συστημική, ολοκληρωμένη δράση για το κλίμα.

Υιοθετήστε μια καλά δομημένη προσέγγιση που καθορίζει σαφώς τον σκοπό και τις φάσεις της

Η πολυεπίπεδη διακυβέρνηση μπορεί να ενισχύσει με τον καλύτερο τρόπο τις διαδικασίες πολιτικής εάν έχει δομηθεί με συστηματικό τρόπο που αποσαφηνίζει σε όλους τους ενδιαφερόμενους φορείς γιατί διαμορφώνεται κατά κύριο λόγο η πολιτική και εξηγεί ποιος θα συνεισφέρει και ποιος μπορεί να συνεισφέρει (στοιχεία που θα πρέπει, ιδανικά, να βασίζονται σε μια ολοκληρωμένη χαρτογράφηση των ενδιαφερόμενων φορέων), ενώ επισημαίνει επίσης σαφώς πότε θα πραγματοποιηθούν τα διάφορα τμήματα της διαδικασίας και πώς θα εφαρμοστούν οι μέθοδοι της πολυεπίπεδης διακυβέρνησης σε κάθε βήμα της πορείας.

→ **Αναλάβετε δράση τώρα!** Καταρτίστε έναν οδικό χάρτη πολυεπίπεδης διακυβέρνησης στο πλαίσιο ενός δημόσια διαθέσιμου εγγράφου που συνδέεται με μια συγκεκριμένη διαδικασία πολιτικής και το οποίο διασφαλίζει τη σαφήνεια, ενισχύει την ευρύτερη αποδοχή και απλουστεύει την επικοινωνία για πιο αποτελεσματική συμμετοχή.

Εξηγήστε τους ρόλους των φορέων στην όλη διαδικασία και την αξία των συνεισφορών τους

Είναι σημαντικό να ενθαρρυνθεί η πλήρης κατανόηση των ρόλων, καθώς και να καθοριστεί ποιος είναι υπεύθυνος για τη συνολική διαδικασία της πολιτικής και ποιους άλλους ρόλους (θα) αναλαμβάνουν οι άλλοι εμπλεκόμενοι. Ταυτόχρονα, μπορεί να ενισχυθεί ακόμη περισσότερο η αξιοπιστία εάν δημοσιοποιηθεί ποιοι φορείς συμμετέχουν ήδη και ποιες εργασίες ή συνεισφορές μπορούν να αποδοθούν σε αυτούς.

→ **Αναλάβετε δράση τώρα!** Εκδώστε ένα πλαίσιο προβλεπόμενων ρόλων που καταγράφει και παρακολουθεί τις συνεισφορές των εμπλεκόμενων φορέων, ώστε να διασφαλίζεται η πλήρης διαφάνεια, αλλά και να ενισχυθεί η αίσθηση του σκοπού της συμμετοχής τους.

Σύνδεση με το Σύμφωνο

Ο σχεδιασμός της δράσης για το κλίμα και η διαχείριση κινδύνου συχνά απαιτούν συνεργασία πέρα από τα όρια επιμέρους πόλεων ή περιφερειών, τόσο σε ότι αφορά τα μέτρα μετριασμού (π.χ. ποιότητα του αέρα ή κινητικότητα) όσο και τα μέτρα προσαρμογής (π.χ. δασικές πυρκαγιές ή πλημμύρες). Οι τοπικές και περιφερειακές αρχές, καθώς και άλλοι εμπλεκόμενοι φορείς, χρειάζονται πλήρη υποστήριξη και ευκαιρίες συνεργασίας προκειμένου να αντιμετωπίσουν διασυνοριακά ζητήματα σε διάφορα επίπεδα διακυβέρνησης.

Οι Υπογράφοντες το Ευρωπαϊκό Σύμφωνο βρίσκονται στην κατάλληλη θέση για να πρωτοστατήσουν σε αυτό, καθώς έχουν ήδη πρόσβαση σε βέλτιστες πρακτικές, εργαλεία, γνώση και καθοδήγηση που τους βοηθούν να διαχειριστούν καλύτερα τους κινδύνους, να αναπτύξουν ανθεκτικές στρατηγικές μετριασμού/προσαρμογής, να υλοποιήσουν αποτελεσματικά σχέδια δράσης και να ιεραρχήσουν ως προτεραιότητα τις πράσινες επενδύσεις (ανάκαμψη). Πολλά από αυτά τα παραδείγματα και άλλο πολύτιμο υλικό – το οποίο παρήχθη και δοκιμάστηκε στην πράξη από το Ευρωπαϊκό Γραφείο του Συμφώνου και τους Συντονιστές του, τους Υποστηρικτές του και τους Υπογράφοντες – είναι διαθέσιμο στη δημόσια **βιβλιοθήκη ευκαιριών δημιουργίας ικανοτήτων και πόρων**.

Καθορίστε ένα σαφές χρονοδιάγραμμα με επαρκείς ευκαιρίες ουσιαστικής συμμετοχής

Θα πρέπει να διασφαλίζεται ότι όλες οι δραστηριότητες της πολυεπίπεδης διακυβέρνησης έχουν σχεδιαστεί σωστά και έχουν ανακοινωθεί με διαφανή τρόπο. Οι κύκλοι συμμετοχής θα πρέπει να προβλέπουν επαρκή χρόνο και όχι σε ακατάλληλες περιόδους. Οι επαναλαμβανόμενοι βρόχοι ανάδρασης μπορεί να βοηθήσουν στην περαιτέρω βελτίωση των τελικών αποτελεσμάτων και να παρέχουν στους εμπλεκόμενους φορείς πολλαπλές ευκαιρίες να εκφέρουν γνώμη, αλλά θα πρέπει επίσης να μην παραμένουν ανοιχτοί για τόσο μεγάλο χρονικό διάστημα που θα επιβραδύνει άσκοπα τη συνολική διαδικασία.

→ **Αναλάβετε δράση τώρα!** Δημοσιεύστε ένα σαφές χρονοδιάγραμμα σχετικών δραστηριοτήτων και προθεσμιών για κάθε στάδιο της διαδικασίας, προσφέροντας ιδανικά πολλαπλές ευκαιρίες συμμετοχής, αποφεύγοντας περιόδους που δεν εξυπηρετούν (π.χ. περιόδους διακοπών ή διαστήματα με εντονότερες ανάγκες φροντίδας των παιδιών) και λαμβάνοντας υπόψη διαφορετικές ανάγκες προσβασιμότητας, ώστε να μην υπονομεύονται οι προσπάθειες συνεισφοράς.

Επιβεβαιώστε ότι οι πληροφορίες μεταδίδονται με τρόπο που είναι κατανοητός για τους εμπλεκόμενους φορείς

Η ισχυρή πολυεπίπεδη διακυβέρνηση επιτρέπει τη διάθεση των πληροφοριών και του υλικού αναφοράς σε όλους με διαφάνεια, αντί να περιορίζεται η πρόσβαση σε μερικούς προνομιούχους φορείς. Αυτό το υλικό και οι πληροφορίες θα πρέπει να μπορούν να εμπεδωθούν εύκολα και να αποφεύγουν την υπερβολικά εξειδικευμένη ορολογία που ενδέχεται να μπερδέψει ορισμένους εμπλεκόμενους φορείς ή να αποθαρρύνει τη συμμετοχή τους.

→ **Αναλάβετε δράση τώρα!** Παρέχετε ευρεία πρόσβαση σε όλες τις απαραίτητες πληροφορίες και τα υποστηρικτικά έγγραφα και αποφύγετε τη χρήση δυσνόητης ορολογίας όπου είναι δυνατόν.

Επικοινωνήστε ενεργά με τους εμπλεκόμενους φορείς μέσω γνωστών, προσβάσιμων διαύλων

Είναι εξίσου σημαντική η μετάδοση πληροφοριών με τον σωστό τρόπο. Οι δυναμικές μέθοδοι μπορούν να τονώσουν την ενεργή συμμετοχή, αλλά και πάλι θα πρέπει να αξιοποιούνται ποικίλα μέσα και μορφές που χρησιμοποιούνται συνήθως από όλους τους εμπλεκόμενους φορείς.

→ **Αναλάβετε δράση τώρα!** Ανακοινώνετε κατά περιόδους βασικές δραστηριότητες, ώστε να διασφαλίσετε ότι οι σχετικοί φορείς γνωρίζουν πότε και πώς μπορούν να συμμετέχουν. Αξιοποιήστε τα συμβατικά και ψηφιακά μέσα ενημέρωσης (π.χ. ταχυδρομικές επιστολές, εφημερίδες, τηλεόραση, ραδιόφωνο, δημόσιες συνεδρίες, άρθρα σε ιστότοπους, email, μέσα κοινωνικής δικτύωσης, ηλεκτρονικές συναντήσεις κ.λπ.) για να διασφαλίσετε την προσέγγιση κάθε κοινού στο οποίο απευθύνεστε και την πρόσβασή του.

Πολυεπίπεδη διακυβέρνηση στην πράξη → Λετονία

Μια ισχυρή επικοινωνιακή στρατηγική που απευθυνόταν στους πολίτες, τους επαγγελματίες, την ακαδημαϊκή κοινότητα και τις επιχειρήσεις βρισκόταν στο επίκεντρο της διαδικασίας κατάρτισης του **Λετονικού ΕΣΣΕΚ**. Η εθνική κυβέρνηση παρείχε ποικίλες ευκαιρίες να συζητηθούν οι στόχοι για την ενέργεια και το κλίμα, οργανώνοντας **πολλαπλές εκστρατείες**: μέσω ενημερωτικών συνεδριών στα εθνικά τηλεοπτικά κανάλια, δημόσιων διασκέψεων/ακρόασεων και μιας σειράς εικονικών συνεδριάσεων (οι οποίες αναρτήθηκαν και στο διαδίκτυο για μετέπειτα αναφορά). Οι εν λόγω **ανοιχτές διαδικασίες** αντικατοπτρίστηκαν και στην ανάπτυξη του ίδιου του εγγράφου, όπου οι εκπρόσωποι της εθνικής κυβέρνησης πλαισιώθηκαν σε ειδικές ομάδες εργασίας από κύριους δήμους, χωροταξικές περιφέρειες και εμπειρογνώμονες από την ακαδημαϊκή κοινότητα και άλλους τομείς, προκειμένου να συζητηθεί το ΕΣΣΕΚ κατά μεμονωμένη δράση.



Τι προσφέρει η **συμμετοχή** στην πολυεπίπεδη διακυβέρνηση

Η συμπερίληψη όλων των σχετικών φορέων στην ανάπτυξη πολιτικής αποτελεί τον πυρήνα της πολυεπίπεδης διακυβέρνησης, **θεσμοθετώντας και εκδημοκρατίζοντας τη δράση για το κλίμα**. Η ενσωμάτωση διαφόρων φορέων από την αρχή έως το τέλος, από τον σχεδιασμό έως την υλοποίηση μιας πολιτικής, βοηθά να διασφαλιστεί ο αναλογισμός των αναγκών τους και η συμπληρωματικότητα με τις δικές τους δράσεις για το κλίμα και την ενέργεια. Η συνεργασία μεταξύ των Συντονιστών του Ευρωπαϊκού Συμφώνου και των Υπογραφόντων τους είναι ένα εξαιρετικό παράδειγμα πολυεπίπεδης διακυβέρνησης που μετατράπηκε σε επιτυχημένη δράση.

Αυτή η ανοιχτή συμμετοχή μπορεί να συμβάλει στην ανάπτυξη συνεργειών μεταξύ δράσεων, καθώς και στην καλλιέργεια της κοινής ανάληψης ευθυνών στην ευρύτερη κοινότητα. Το κλειδί μιας τέτοιας συμμετοχής χωρίς αποκλεισμούς είναι η εξεύρεση της κατάλληλης ισορροπίας μεταξύ αποτελεσματικότητας και επάρκειας – δηλαδή να εξακολουθεί να βασίζεται σε γνωστούς συμμετέχοντες με **αξιόπιστη τεχνογνωσία**, αλλά να συμπεριλαμβάνει παρόλα αυτά στο πλαίσιο και **νέες οπτικές** για τη βελτίωση των κλιματικών πολιτικών.

Συνδυάστε πολύτιμα στοιχεία από ποικίλους τοπικούς και περιφερειακούς φορείς

Η συμμετοχική πολυεπίπεδη διακυβέρνηση ανοίγει την πόρτα σε υποεθνικές αρχές που συχνά περιθωριοποιούνται, ώστε να συνεισφέρουν τις αξιόλογες οπτικές τους στη διαμόρφωση πολιτικής. Η κάθετη ενσωμάτωση των μοναδικών οπτικών τους από την αρχή μπορεί να ευθυγραμμίσει ουσιαστικά μια δεδομένη πολιτική με τα εμπειρικά δεδομένα και τις ανάγκες τους, καθώς και να ενισχύσει την αποτελεσματικότερη υλοποίηση στην πορεία.

→ **Αναλάβετε δράση τώρα!** Καλέστε τοπικούς και περιφερειακούς δημόσιους φορείς σε μια συνδημιουργική διαδικασία για πιο ουσιαστικές οπτικές και μεγαλύτερα οφέλη. Επίσης, θέστε ως στόχο τη συμμετοχή μιας διαφοροποιημένης ομάδας ενδιαφερόμενων φορέων, πέρα από τους «συνήθεις ύποπτους» (π.χ. πρωτεύουσες ή οικονομικά ισχυρές περιφέρειες), προκειμένου να διασφαλίσετε ότι η πολιτική είναι εναρμονισμένη και με τις ανάγκες των πιο απομακρυσμένων περιοχών.

Συνεργαστείτε με άλλους εθνικούς φορείς για την ανάπτυξη συμπληρωματικών πολιτικών

Εξίσου σημαντική με την κάθετη συνεργασία είναι η οριζόντια συνεργασία, δηλαδή η συνδημιουργία, ή τουλάχιστον ο συντονισμός, με άλλα τμήματα ενός συγκεκριμένου οργανισμού, καθώς και στο πλαίσιο ξεχωριστών φορέων εθνικού επιπέδου. Μια τέτοια προσέγγιση όχι μόνο διασφαλίζει τη διατομεακή κάλυψη, αλλά και διευκολύνει τις ξεχωριστές δραστηριότητες που μπορεί να επεξεργάζεται ο κάθε φορέας. Αυτό μπορεί να είναι χρήσιμο για να αποφεύγεται η σύγχυση λόγω αντικρουόμενων ή αλληλοεπικαλυπτόμενων πολιτικών.

→ **Αναλάβετε δράση τώρα!** Σπάστε τα στεγανά μέσω της συνεργασίας με συναδέλφους άλλων υπουργείων, υπηρεσιών κ.λπ. στη διαμόρφωση πολιτικής, ώστε να μάθετε από τις εμπειρίες τους και να τις αξιοποιήσετε. Διασφαλίστε τη συμμετοχή τοπικών και περιφερειακών αρχών δημιουργώντας πλατφόρμες και ευκαιρίες ανταλλαγής σε τακτική βάση - βεβαιωθείτε ότι τους παρέχετε την κατάλληλη υποστήριξη με πόρους, ικανότητες και πολιτικές εντολές, ώστε να συνεισφέρουν ουσιαστικά.

Σύνδεση με το Σύμφωνο

Αξιοποιήστε όλους τους **Υπογράφοντες, Συντονιστές και Υποστηρικτές** του Ευρωπαϊκού Συμφώνου, οι οποίοι αντιπροσωπεύουν **μια έτοιμη ομάδα εμπειρων δημόσιων φορέων και μη** που διαθέτουν ήδη εξοικείωση με την πολυεπίπεδη διακυβέρνηση. Αυτοί οι φορείς διαθέτουν πολύτιμη τεχνογνωσία σε κλιματικά ζητήματα και είναι γενικά ανοιχτοί στη συνεργασία, συμπεριλαμβανομένων των συνεισφορών για τη βελτίωση των εθνικών πολιτικών.

Δημιουργήστε πολλαπλά σημεία εισόδου για να διευκολύνετε την εμπλοκή των σχετικών συμμετεχόντων

Η πολυεπίπεδη διακυβέρνηση επιτρέπει ένα φάσμα διαφορετικών μεθόδων συμμετοχής των ενδιαφερόμενων φορέων. Κάποιοι φορείς μπορεί να συμμετέχουν σε μια πιο εντατική συνδημιουργική διαδικασία, ενώ μπορεί να ζητηθεί από ορισμένους επιλεγμένους ενδιαφερόμενους φορείς να συνεισφέρουν σε συγκεκριμένα τμήματα. Στοχευμένες ομάδες συμμετεχόντων μπορεί να κληθούν συγκεκριμένα σε διαβούλευση σχετικά με την πολιτική, ενώ το ευρύ άνοιγμα διαύλων για δημόσια ανάδραση και σχόλια μπορεί να αποφέρει ακόμη μεγαλύτερο εύρος απόψεων. Τα επωφελή αποτελέσματα της πολυεπίπεδης διακυβέρνησης μπορούν να πολλαπλασιαστούν περαιτέρω όταν προσφέρονται στους συνεισφέροντες πολυάριθμες ευκαιρίες να συμμετέχουν. Η πρόβλεψη μιας σειράς κύκλων ανάδρασης μπορεί να παρέχει ευελιξία στους ενδιαφερόμενους φορείς (εφόσον έχουν πολλαπλές ευκαιρίες να συνδράμουν σε περίπτωση που έχουν άλλες υποχρεώσεις την ίδια χρονική στιγμή) και ταυτόχρονα επιτρέπει τις επαναλαμβανόμενες συνεισφορές.

→ **Αναλάβετε δράση τώρα!** Ενθαρρύνετε ενεργά τους κύριους ενδιαφερόμενους φορείς να συμμετέχουν με τον κατάλληλο τρόπο (π.χ. συνδημιουργία, συγκεκριμένη συνεισφορά, στοχευμένη διαβούλευση ή παροχή σχολίων). Βεβαιωθείτε ότι προβλέπετε ποικίλα σημεία εισόδου και επαρκή χρόνο για πολλαπλούς βρόχους ανάδρασης.

Συμβουλευτείτε μη κυβερνητικούς ενδιαφερόμενους φορείς για να ενισχύσετε περαιτέρω την εγκάρσια διάσταση

Η εφαρμογή μιας πολυμερούς διάστασης στην πολυεπίπεδη διακυβέρνηση μπορεί να διευρύνει το φάσμα των οπτικών και να ενισχύσει τη δυνατότητα μιας πολιτικής να αντιμετωπίσει κύρια ζητήματα με πιο ολιστικό τρόπο. Αυτό μπορεί να πολλαπλασιάσει τις επιπτώσεις της, αλλά και να διευρύνει την αποδοχή της από κύριους εξωτερικούς φορείς.

→ **Αναλάβετε δράση τώρα!** Αξιοποιήστε την αποδεδειγμένη προσέγγιση του «τετραπλού έλικα» - η οποία επιδιώκει τη συνεργασία του δημόσιου τομέα με την κοινωνία των πολιτών, τις επιχειρήσεις και την ακαδημαϊκή κοινότητα - ώστε να διαφοροποιήσετε τις απόψεις και να διασφαλίσετε την απαραίτητη συναίνεση για την υλοποίηση της δράσης για το κλίμα.

Πολυεπίπεδη διακυβέρνηση στην πράξη → Ισπανία

Το Δίκτυο Κωμοπόλεων και Χωριών με στόχο τη Βιωσιμότητα (*Xarxa de Ciutats i Pobles cap a la Sostenibilitat*) είναι μια ανοιχτή, εθελοντική ομάδα δήμων που έχουν αναλάβει δέσμευση για συνεργασία σε κοινές προτεραιότητες και ανάγκες. Το δίκτυο περιλαμβάνει μια σειρά ομάδων εργασίας, στην καθεμία από τις οποίες έχει διοριστεί τεχνικό προσωπικό από την Επαρχία της Βαρκελώνης, ενώ μερικές φορές **καλούνται και εκπρόσωποι της εθνικής κυβέρνησης** για την παροχή εκπαίδευσης και διευκρινίσεων σχετικά με την εφαρμογή της εθνικής νομοθεσίας σε τοπικό επίπεδο. Για την ήδη συσταθείσα ομάδα εργασίας του που εστιάζει σαφώς στο Ευρωπαϊκό Σύμφωνο, το δίκτυο ενσωματώνει τώρα σχετικούς ακαδημαϊκούς και εμπειρογνώμονες επιχειρήσεων ώστε να ενισχύσει τη **διατομεακή προσέγγισή του σε κλιματικά ζητήματα**. Δεδομένης της συνολικής επιτυχίας του, το δίκτυο ξεκινά επίσης να επεκτείνεται σε δήμους από **γειτονικές επαρχίες** που ενδιαφέρονται να επωφεληθούν από τις εκτεταμένες εμπειρίες του στην πολυεπίπεδη διακυβέρνηση.



Γιατί να ενσωματωθεί η **λογοδοτηση** στην πολυεπίπεδη διακυβέρνηση

Μια πολιτική που στηρίζεται σε μια διαδικασία πολυεπίπεδης διακυβέρνησης με λογοδότηση συνήθως διαβεβαιώνει τους πάντες, συμπεριλαμβανομένων των πολιτών, για τη συνολική **νομιμότητα** της ίδιας της πολιτικής που προκύπτει από τη διαδικασία. Με σαφώς καθορισμένους ρόλους, εντολές και αρμοδιότητες για κάθε συνεισφέροντα εντός της αλυσίδας πολιτικής, η ίδια η πολιτική που προκύπτει μπορεί να γίνει αντιληπτή ως πιο **αξιόπιστη, έγκυρη, αποδεκτή και δίκαιη**. Ταυτόχρονα, η ισχυρή λογοδότηση μπορεί να τονώσει ακόμη περαιτέρω την εποικοδομητική προθυμία των ενδιαφερόμενων φορέων, είτε εμπλέκονται στη συγκεκριμένη περίπτωση είτε όχι, να συνεργαστούν σε άλλες δραστηριότητες που αναλαμβάνονται στο μέλλον.

Επισημάνετε τους ρόλους και τις εντολές εκείνων που συνεισφέρουν στη διαδικασία πολιτικής

Οι διάφορες θέσεις των ενδιαφερόμενων φορέων στο πλαίσιο της πολυεπίπεδης διακυβέρνησης, καθώς και οι προϋποθέσεις ή οι εντολές υπό τις οποίες θα πρέπει να ενεργήσουν ή να συνεισφέρουν, θα πρέπει να είναι σαφώς καθορισμένες. Η αποσαφήνιση αυτών των ρόλων και των προσδοκιών συνιστάται ιδιαίτέρως για τους επικεφαλής που διευθύνουν τη διαδικασία, καθώς και για οποιοσδήποτε εμπλεκόμενες δημόσιες αρχές και οποιουσδήποτε άλλους συνεισφέροντες που εκπροσωπούν άλλες ομάδες (π.χ. λίγες επιλεγμένες πόλεις ή μια ένωση που ενεργεί εκ μέρους άλλων).

→ **Αναλάβετε δράση τώρα!** Τόσο κατά την έναρξη όσο και κατά τη διάρκεια της διαδικασίας, εξετάστε ενεργά κατά πόσο υφίσταται η ανάγκη υιοθέτησης ειδικών ρόλων (π.χ. παροχή εσωτερικών στοιχείων) ή νέων εντολών (π.χ. για μια ειδική δομή η οποία δημιουργείται σαφώς για τη διαχείριση των αλληλεπιδράσεων γύρω από μια δεδομένη πολιτική).

Προσδιορίστε σαφείς αρμοδιότητες και ορόσημα για κάθε στάδιο της αλυσίδας πολιτικής

Μια σαφώς καθορισμένη διαδικασία θα πρέπει να ορίζει τα κύρια καθήκοντα που θα πρέπει να εκτελούνται σε κάθε στάδιο και να καθιερώνει σημεία αναφοράς με βάση τα οποία θα μετράται η επιτυχής ολοκλήρωσή τους. Αυτό διευκρινίζει για όλους τους εμπλεκόμενους, καθώς και για τυχόν «άγρυπνους φρουρούς» τι πρόκειται να εκπληρωθεί και από ποιον.

→ **Αναλάβετε δράση τώρα!** Αναθέστε κύριες αρμοδιότητες σε συγκεκριμένους φορείς ή τουλάχιστον κάποιους αναμενόμενους ρόλους. Κατά περίπτωση, αξιοποιήστε τις εντεταλμένες υποχρεώσεις (π.χ. που ισχύουν για υποεθνικούς φορείς) προκειμένου να διασφαλίσετε τη συμμετοχή και χρησιμοποιήστε κύριους δείκτες επιδόσεων για την αξιολόγηση, την αναφορά και την επαλήθευση της επίτευξης των εργασιών σε κάθε στάδιο.

Σύνδεση με το Σύμφωνο

Το Ευρωπαϊκό Σύμφωνο παρέχει έμπρακτες αποδείξεις για τις επιτυχημένες συνεισφορές των τοπικών και εδαφικών αρχών στις διαδικασίες διαμόρφωσης πολιτικής, ιδιαίτερα για την επίτευξη στόχων αναφορικά με το κλίμα και την ενέργεια. Το Ευρωπαϊκό Σύμφωνο όχι μόνο αναδεικνύει **την τοπική δέσμευση για την υλοποίηση της δράσης για το κλίμα**, αλλά παρέχει και μια επισκόπηση των τρόπων με τους οποίους οι κυβερνήσεις μπορούν να συνεισφέρουν στους εθνικούς στόχους και στους ευρωπαϊκούς στόχους. Χάρη στις απογραφές αναφοράς, τις εκτιμήσεις τρωτότητας και τα σχέδια δράσης τους, οι Υπογράφοντες μπορούν να παρέχουν πολύτιμες πληροφορίες σε όλες τα επίπεδα διακυβέρνησης για τον τρόπο ιεράρχησης της δράσης ώστε να καλύπτονται οι ανάγκες, από το επίπεδο της κοινότητας έως το εθνικό επίπεδο.

Τα ΣΔΒΕΚ που αναπτύσσονται, καθώς και η παρακολούθηση των δράσεων που επισημαίνονται σε αυτά, παρέχουν μια σειρά οδικών χαρτών για τους ενδιαφερόμενους φορείς σε κάθε επίπεδο, προκειμένου **να παρακολουθούν, να αναφέρουν και να επαληθεύουν** πώς διεξάγονται οι δράσεις στην πράξη. Ως δημόσια έγγραφα, μπορούν επίσης να παρέχουν τους πολίτες ή σε άλλους ενδιαφερόμενους φορείς ένα μέσο ελέγχου της προόδου που έχει συντελεστεί, καθιστώντας κατ' αυτόν τον τρόπο τους Υπογράφοντες υπόλογους για την υλοποίηση τοπικών προτεραιοτήτων και δράσεων. Η διαδικασία του ΣΔΒΕΚ μπορεί επίσης να βοηθήσει τις υποεθνικές και εθνικές αρχές να διατηρήσουν μια σαφή επισκόπηση των επιπτώσεων που έχουν οι δράσεις των Υπογράφωντων το Ευρωπαϊκό Σύμφωνο, καθώς και των τρόπων με τους οποίους συμβάλλουν στην επίτευξη των στόχων των ΕΣΕΚ των αντίστοιχων χωρών τους.

Βεβαιωθείτε ότι όλες οι συνεισφορές αξιολογούνται δεόντως για πιθανή ενσωμάτωση

Είναι σημαντικό να αντιμετωπίζονται με υπευθυνότητα και οι ίδιες οι συνεισφορές σε μια αλυσίδα πολιτικής. Η ανάδραση όλων των ενδιαφερόμενων φορέων θα πρέπει να εξετάζεται ισοτίμα για πιθανή ενσωμάτωση στο τελικό αποτέλεσμα. Ο στόχος είναι να μην αισθανθούν οι εμπλεκόμενοι είτε ότι έχουν αγνοηθεί είτε ότι μόνο οι προνομιούχοι φορείς επηρεάζουν πραγματικά την πολιτική. Εάν υλοποιηθεί επιτυχώς, η ισχυρή πολυεπίπεδη διακυβέρνηση φαίνεται και αποδεικνύει σε όλους ότι αποτελεί μια δίκαιη, ανοιχτή διαδικασία, εμπνέοντας κατ' αυτόν τον τρόπο εμπιστοσύνη για ουσιαστική συνεισφορά.

→ **Αναλάβετε δράση τώρα!** Εφαρμόστε μεθόδους «δέουσας επιμέλειας» παρακολουθώντας τα δεδομένα, αξιολογώντας αμερόληπτα την ανάδραση (καλύτερα με σαφή, δημοσιευμένα κριτήρια) και καταγράφοντας τις αποδεκτές συνεισφορές εντός της αλυσίδας πολιτικής. Ιδανικά, θα πρέπει επίσης να υπάρχει ένα στάδιο μετέπειτα παρακολούθησης με όλους τους συνεισφέροντες φορείς (είτε εγκρίθηκαν οι συνεισφορές τους είτε όχι) και πιθανώς ακόμη και ξεκάθαρη αναγνώριση εκείνων που έδωσαν συγκεκριμένες ιδέες οι οποίες ενσωματώθηκαν στην τελική πολιτική.

Πολυεπίπεδη διακυβέρνηση στην πράξη → Ολλανδία

Η Ολλανδία έχει καθιερώσει μια συνεργατική διαδικασία λήψης αποφάσεων (η οποία ονομάζεται «Polderen», από τον όρο «in-polderen» που σημαίνει «αποκατάσταση γης», με βάση τη **συλλογική συναίνεση** που απαιτείται για την κατασκευή αναχωμάτων). Αυτό το μοντέλο έχει ενσωματωθεί αρκετά στην ολλανδική κουλτούρα, ακόμη και στη διαμόρφωση πολιτικής, όπως στην προσπάθεια να χαρακτηρίζεται η **Συμφωνία για το Κλίμα** από μεγαλύτερη λογοδοσία έναντι των ενδιαφερόμενων φορέων. Στο πλαίσιο αυτής της πρωτοβουλίας, η εθνική κυβέρνηση δημιούργησε μια νέα επιχειρησιακή διεύθυνση, ώστε να δοθεί η δυνατότητα σε κοντινούς δήμους να συνεργάζονται καλύτερα μεταξύ τους σε αμοιβαίως αποδεκτές φιλοδοξίες για τη βιώσιμη ενέργεια. Ενώ η διακυβέρνηση της χώρας προβλέπει δώδεκα επαρχίες, πλέον έχουν δημιουργηθεί τριάντα νέες περιφέρειες, με σκοπό να επιτραπεί στους δήμους να σχεδιάζουν καλύτερα **κοινά έργα που υπερβαίνουν τα παραδοσιακά διοικητικά όρια**. Αυτό, όχι μόνο επιταχύνει τα χρονοδιαγράμματα υλοποίησης, αλλά παρέχει και οφέλη λόγω της εξοικονόμησης κόστους που επιτυγχάνεται μέσω της αποφυγής της αλληλεπικάλυψης των προσπαθειών, του συνδυασμού των ικανοτήτων του προσωπικού και ακόμη και της συγχώνευσης περιοχών για πιο συνεκτικές τοποθεσίες έργων. Προκειμένου να διασφαλιστεί η πλήρης λογοδότηση, καθμία από τις τριάντα νέες περιφέρειες διαθέτει ένα συμβούλιο εμπειρογνομόνων που εκπροσωπούν τους αντίστοιχους δήμους και των οποίων ο ρόλος είναι να διαμορφώνουν προτάσεις οι οποίες θα πρέπει να εγκριθούν από κάθε δήμο. Η ιδέα είναι να υλοποιούνται οι εθνικά καθορισμένοι στόχοι σε τοπικό επίπεδο μέσω μιας υπεύθυνης διαδικασίας, αλλά και να μπορούν να καθοριστούν συλλογικά οι τοπικές προτεραιότητες και να «ρέουν προς τα πάνω» για την καλύτερη ενημέρωση των εθνικών διαδικασιών.



Πώς μπορεί η πολυεπίπεδη διακυβέρνηση να βελτιώσει την **αποτελεσματι- κοτητα**

Συχνά, υφίσταται άμεσος συσχετισμός μεταξύ του βαθμού επίδρασης που μπορεί να έχει τελικά μια πολιτική και του πόσο αποτελεσματικά εφαρμόζονται σε αυτήν οι αρχές πολυεπίπεδης διακυβέρνησης. Τα επιτυχώς σχεδιασμένα πλαίσια πολυεπίπεδης διακυβέρνησης και οι διάλογοι τείνουν να λειτουργούν καλύτερα και ως εκ τούτου ενθαρρύνουν και την πιο ενεργή συμμετοχή των ενδιαφερόμενων φορέων.

Όταν οι φορείς κατανοούν πότε, πώς και γιατί έχουν σημασία οι συνεισφορές τους, οι παρεμβάσεις μπορεί να είναι πιο ουσιαστικές. Επίσης, αξίζει να τονιστεί ότι όσο αποτελεσματικότερα εφαρμόζεται αυτή η πολυεπίπεδη διακυβέρνηση σε μια πολιτική τόσο οικονομικά αποδοτικότερη μπορεί να είναι αυτή, από το στάδιο της ανάπτυξης και της χρηματοδότησης/επένδυσης έως και το στάδιο της υλοποίησης στην πορεία. Το Ευρωπαϊκό Σύμφωνο παρέχει ένα ιδανικό σημείο αφετηρίας για να συζητηθεί πώς μπορούν να απλοποιηθούν και να αξιοποιηθούν οι πολυεπίπεδες συνεισφορές για την αντιμετώπιση της κλιματικής αλλαγής. Παρέχει μια ευκαιρία που δεν πρέπει να μείνει ανεκμετάλλευτη για την ενίσχυση των συνεργασιών, όπως η μετατροπή εθνικών δημόσιων φορέων (π.χ. υπουργεία ή οργανισμοί ενέργειας) σε Εθνικούς Συντονιστές. Όχι μόνο θα γίνουν βασικοί σύμμαχοι που υποστηρίζουν τους Υπογράφοντες στην τήρηση των δεσμεύσεών τους, αλλά, ασφαλώς, μπορούν επίσης να τους κατευθύνουν, ώστε να διασφαλιστεί ότι συνεισφέρουν στην από κοινού υλοποίηση των εθνικών στόχων.

Αποφασίστε πώς θα πρέπει να είναι οι επίσημες δομές για αποτελεσματική δράση

Το κατά πόσο η πολυεπίπεδη διακυβέρνηση θα πρέπει να χρησιμοποιεί επίσημες ή ανεπίσημες διαδικασίες μπορεί να ποικίλλει από χώρο σε χώρο ή ακόμη και από πολιτική σε πολιτική. Σε ορισμένες περιπτώσεις, ένα πιο επίσημο πλαίσιο μπορεί να είναι σημαντικό για να προσδώσει στη διαδικασία πολιτικής περισσότερη εξουσία και ισχυρότερο συντονισμό. Σε άλλες περιπτώσεις, η ευελιξία των λιγότερο επίσημων μηχανισμών μπορεί να είναι επωφελής - το κύριο σημείο παραμένει ο καθορισμός της πιο κατάλληλης προσέγγισης για το δεδομένο πλαίσιο.

→ **Αναλάβετε δράση τώρα!** Καταγράψτε τους σχετικούς ενδιαφερόμενους φορείς για να προσανατολίσετε την ανάπτυξη μιας κατάλληλης δομής συνεργασίας και ανταλλαγής, λαμβάνοντας ιδίως υπόψη τις πραγματικές ικανότητες των κύριων φορέων. Ωστόσο, ακόμη και σε περιπτώσεις πιο επίσημων πλατφορμών, βεβαιωθείτε ότι εξακολουθείτε να αφήνετε το απαραίτητο περιθώριο ώστε οι εν λόγω φορείς (π.χ. υποεθνικοί οργανισμοί ή/και μη κυβερνητικοί τομείς) να μπορούν να οργανωθούν και να αναπτύξουν οργανικά συμπληρωματικές δομές.

Καθορίστε κοινές προτεραιότητες, συγκεκριμένους στόχους και προσδοκώμενα αποτελέσματα

Η ίδια η πολυεπίπεδη διακυβέρνηση είναι πιο αποτελεσματική όταν οι στόχοι και τα αποτελέσματα έχουν καθοριστεί σαφώς για κάθε στάδιο της αλυσίδας πολιτικής. Στην πράξη, αυτό μπορεί να σημαίνει ότι η διαχείριση της διαδικασίας θα πρέπει να γίνει σε μια σειρά σταδίων, αξιοποιώντας τα αποτελέσματα και τα διδάγματα που αντλήθηκαν από προηγούμενα βήματα - τα υποεθνικά δεδομένα, τα πλαίσια και οι ατζέντες μπορούν επίσης να αποδειχθούν απαραίτητα για την ενημέρωση αυτών των σημείων. Αυτή η προσέγγιση μπορεί να συμβάλλει στην ευθυγράμμιση και τη βελτιστοποίηση των πολιτικών, στον εξορθολογισμό των διαθέσιμων πόρων και στην εξασφάλιση της συναίνεσης των στοχευμένων κοινοτήτων.

→ **Αναλάβετε δράση τώρα!** Συζητήστε από κοινού τις προτεραιότητες σε όλα τα επίπεδα, ώστε να μπορέσετε να διακρίνετε ευκολότερα τους στόχους και τα αποτελέσματα σε βραχυπρόθεσμα έως μακροπρόθεσμα χρονικά πλαίσια. Βρείτε λύσεις που συνδυάζουν πόρους, συνδυάστε ικανότητες και αξιοποιήστε αποτελεσματικά τους πόρους για να μεγιστοποιήσετε τα οφέλη σε εναρμόνιση με τις διάφορες προτεραιότητες. Δημιουργήστε κάθετες (π.χ. τοπικές και περιφερειακές αρχές) και οριζόντιες (π.χ. εθνικοί δημόσιοι φορείς) συνεργασίες ώστε να διασφαλίσετε ότι οι επιθυμητοί στόχοι και τα επιδιωκόμενα αποτελέσματα αντικατοπτρίζουν πράγματι τις υποεθνικές προσδοκίες και εναρμονίζονται με άλλες διαδικασίες εθνικού επιπέδου.

Πολυεπίπεδη διακυβέρνηση στην πράξη → Βέλγιο

Η περιφερειακή κυβέρνηση της Φλάνδρας ενέκρινε πρόσφατα το **Φλαμανδικό Σύμφωνο για το Κλίμα** σε συνεργασία με δήμους, προκειμένου να διασφαλίσει την **αποτελεσματική του σύνδεση με τις τοπικές ανάγκες**, συμπεριλαμβάνοντας έναν πυλώνα μετριασμού/ενέργειας που είναι σαφώς ευθυγραμμισμένος ώστε να συμμορφώνεται με το Ευρωπαϊκό Σύμφωνο. Επιπλέον, η ιδέα της συμπεριληπτικότητας έχει ενσωματωθεί από την αρχή, καθώς δεν ενθαρρύνονται μόνο αυτές οι αλληλεπιδράσεις μεταξύ δημόσιων αρχών, αλλά και άλλοι φορείς (συμπεριλαμβανομένων των κατοίκων) προτρέπονται να συνδράμουν και να καθορίσουν συγκεκριμένους τρόπους με τους οποίους μπορούν να συνεισφέρουν αποτελεσματικά ο καθένας στην επίτευξη τοπικών/περιφερειακών στόχων. Επίσης, το Φλαμανδικό Σύμφωνο για το Κλίμα προβλέπει ένα σύστημα παρακολούθησης που τροφοδοτεί με στοιχεία τις διετείς αναφορές προόδου. Αυτές αποτελούν μια βάση για τη **σύγκριση των επιδόσεων έναντι των καθορισμένων στόχων**, καθώς και κατά τη διάρκεια συνεδριάσεων μεταξύ των εμπλεκόμενων φορέων που αφορούν σε τέτοιες συζητήσεις.

Προσαρμόστε τις αλληλεπιδράσεις εφαρμόζοντας ειδικούς τρόπους εργασίας με τον κατάλληλο τρόπο

Η αντιμετώπιση της κλιματικής αλλαγής μέσω λύσεων πολιτικής συχνά μπορεί να είναι όσο το δυνατόν πιο αποτελεσματική, εάν πρώτα εξαιρεθούν οι οριζόντιες και αλληλοσυνδεόμενες προκλήσεις της. Επειδή η κατάσταση της κάθε χώρας είναι μοναδική, δεν μπορεί να παρασχεθεί μια τυποποιημένη προσέγγιση. Με άλλα λόγια, η πολυεπίπεδη διακυβέρνηση θα πρέπει να προσαρμόζεται κατάλληλα για την αντιμετώπιση των πιο κρίσιμων ζητημάτων. Η δράση για το κλίμα απαιτεί πραγματικά μια διαδικασία διερεύνησης και την εφαρμογή κατάλληλων μεθόδων που αντιστοιχίζουν το τοπικό πλαίσιο με το εθνικό πλαίσιο. Το Ευρωπαϊκό Σύμφωνο παρέχει ευκαιρίες ενημέρωσης για μεθόδους που μπορούν να αναπαραχθούν και οι οποίες έχουν ήδη αξιοποιηθεί από Υπογράφοντες και Συντονιστές και μπορούν να εμπνεύσουν επιτυχημένους τρόπους εργασίας που επιτρέπουν στους φορείς να εξιχνιάσουν μαζί τα κλιματικά προβλήματα.

→ **Αναλάβετε δράση τώρα!** Αναλύστε τα κύρια θέματα σε θεματικές μονάδες και χωρίστε την αλυσίδα πολιτικής σε διαχειρίσιμα στάδια. Αναθέστε συγκεκριμένους ενδιαφερόμενους φορείς και μηχανισμούς (π.χ. συγκεκριμένες ομάδες εργασίας, στοχευμένες συνεισφορές ή συγκεκριμένες διαβουλεύσεις) - ιδανικά, αυτές οι ομάδες οι αυτά τα άτομα θα πρέπει να έχουν ξεκάθαρες εντολές και στόχους. Καταγράψτε σε κάθε επίπεδο ποιες μέθοδοι μπορεί να είναι αποτελεσματικές και καθορίστε τυχόν δράσεις διευκόλυνσης που εξακολουθούν να είναι απαραίτητες για την προώθηση των στόχων της πολιτικής. Ταυτόχρονα, βεβαιωθείτε ότι παραμένει κυρίαρχο ένα συνεκτικό αφήγημα, το οποίο αποκαλύπτει πώς οι μεμονωμένες συνεισφορές συμβάλλουν στην ευρύτερη εικόνα.

Πολυεπίπεδη διακυβέρνηση στην πράξη → Ιταλία

Η Ιταλία κατάφερε επιτυχώς να επιταχύνει τον σχεδιασμό της δράσης για το κλίμα μέσω της πολυεπίπεδης διακυβέρνησης, συνδέοντας αποτελεσματικά τις δράσεις για το κλίμα και την ενέργεια που προωθούνται μέσω του Ευρωπαϊκού Συμφώνου με τη διάθεση πόρων από το Ευρωπαϊκό Ταμείο Ανασυγκρότησης και Ανάπτυξης (ERDF). Για παράδειγμα, οι περιφερειακές αρχές της Σικελίας και της Αιμίλια-Ρομάνια αξιοποιούν πόρους του ERDF για να διασφαλίσουν την ανάπτυξη ενός ισχυρού σχεδίου δράσης από τις τοπικές αρχές, και πιο πρόσφατα κατέστησαν τα ΣΔΒΕΚ προαπαιτούμενο για την πρόσβαση σε χρηματοδότηση από το ERDF για περαιτέρω δραστηριότητες (π.χ. για τους δημοτικούς διαχειριστές ενέργειας της Σικελίας) ή για την ανακαίνιση δημόσιων κτηρίων της Αιμίλια-Ρομάνια). Παρόλο που δεν αποτελεί το μοναδικό παράδειγμα τέτοιας ορθής πρακτικής στη **χρηματοδότηση** για το κλίμα, αποδεικνύει επαρκώς ότι **οι σαφείς δεσμοί μεταξύ πόρων και σχεδιασμού/δράσης στην πράξη** μπορούν να συμβάλλουν αποτελεσματικά στις διαδικασίες και τις επιπτώσεις σε πολλαπλά επίπεδα.



Πώς οδηγεί η πολυεπίπεδη διακυβέρνηση στη **συνοχη**

Η πολυεπίπεδη διακυβέρνηση θα πρέπει να συνάδει με τον τρόπο που λειτουργούν τα πράγματα εντός του ευρύτερου εθνικού πλαισίου και οι ίδιες οι διαδικασίες της θα πρέπει να συμβάλλουν στην αύξηση της ευρύτερης **συνοχής των πολιτικών** σε μια δεδομένη χώρα. Οι πολιτικές που σχεδιάζονται ευθύς εξαρχής λαμβάνοντας υπόψη τις ανάγκες και τις εντολές άλλων φορέων τείνουν να είναι και καλύτερα **ευθυγραμμισμένες με τις υποεθνικές ατζέντες** και ικανότητες. Αυτή η ενσωματωμένη συμπληρωματικότητα αυξάνει την πιθανότητα οι ενδιαφερόμενοι φορείς να είναι πιο πρόθυμοι να συνεισφέρουν σε διαδικασίες διαμόρφωσης πολιτικής.

Ταυτόχρονα, η συνέργεια μιας πολιτικής με άλλες στο ίδιο ή σε άλλα επίπεδα διακυβέρνησης βοηθά να **αποφεύγονται οι αλληλοεπικαλύψεις, οι πλεονασμοί και η σύγχυση**. Βοηθά τους υποεθνικούς οργανισμούς να είναι καλύτερα προετοιμασμένοι για την **αρμονική και γρήγορη υλοποίηση** μια πολιτικής. Η τοπική δράση μπορεί να συμβάλλει στη στοιχειοθέτηση ή ακόμη και στην προώθηση φιλόδοξων στόχων για τις εθνικές πολιτικές. Επιπροσθέτως, οι συνέργειες μπορούν επίσης να χρησιμοποιηθούν εγκάρσια, αξιοποιώντας σχετικές διεθνείς πρωτοβουλίες (π.χ. το Ευρωπαϊκό Σύμφωνο) και ήδη υφιστάμενους πόρους για την προσαρμογή των διδαγμάτων που αντλήθηκαν και κατ' αυτόν τον τρόπο αποφεύγοντας «την επανεφεύρεση του τροχού» στην ανάπτυξη πολιτικής για το κλίμα.

Εναρμονίστε την ανάπτυξη πολιτικής με το τοπικό, περιφερειακό και εθνικό πλαίσιο

Η κατάλληλη ευθυγράμμιση με διάφορα επίπεδα είναι σημαντική προϋπόθεση για την ανάπτυξη ολοκληρωμένης διαμόρφωσης πολιτικής και οι φορείς τοπικής και περιφερειακής αυτοδιοίκησης θα πρέπει να αντιμετωπίζονται ως κύριες ομάδες ενδιαφερόμενων φορέων που θα συνεισφέρουν. Ωστόσο, είναι εξαιρετικά σημαντικό να εξακολουθούν να λαμβάνονται υπόψη οι επιμέρους δικαιοδοσίες, διαδικασίες, ατζέντες και προτεραιότητές τους, καθώς και να γίνονται σεβαστές και να υποστηρίζονται οι ικανότητές τους και η προθυμία τους να συνεισφέρουν. Η πλήρης κατανόηση των ρόλων και των εντολών συμβάλλει στη βελτιστοποίηση των πιθανών συνεισφορών σε όλα τα επίπεδα, και θα πρέπει να καθορίζονται τυχόν αναγκαίες προϋποθέσεις που πρέπει να πληρούνται.

→ **Αναλάβετε δράση τώρα!** Προσανατολίστε την πολιτική με τρόπο ώστε να ευθυγραμμίζεται με τις ατζέντες και τις ανάγκες των φορέων η συμμετοχή των οποίων θεωρείται πιο σημαντική. Σε ορισμένες περιπτώσεις, μπορεί να είναι απαραίτητη η άσκηση πίεσης (π.χ. υποχρεώσεις), ο καθορισμός σαφών πλαισίων ή η παροχή κινήτρων και υποστήριξης (π.χ. συγκεκριμένες εντολές ή υποστήριξη σε ό,τι αφορά τους πόρους), ώστε να καταστεί δυνατή η συμμετοχή τους στην ίδια τη διαδικασία, καθώς και στη μετέπειτα υλοποίηση. Να αξιολογείτε τακτικά τι είχε αποτέλεσμα και υπό ποιες προϋποθέσεις και να αξιοποιείτε αυτά τα στοιχεία για την υποστήριξη της καινοτομίας και τη λήψη μέτρων διευκόλυνσης για περαιτέρω επιτυχημένες πολιτικές.

Πολυεπίπεδη διακυβέρνηση στην πράξη → Φινλανδία

Σε ό,τι αφορά τη δράση για το κλίμα, η φινλανδική κυβέρνηση κάνει μεταστροφή από μια κατακερματισμένη προσέγγιση σε μια πιο ολοκληρωμένη προσέγγιση. Ενώ στο παρελθόν όλα τα εθνικά υπουργεία (καθώς και οι αντίστοιχοι τομείς τους γενικά) εξέταζαν πώς θα συμπεριλάβουν τη διάσταση του κλίματος στα δικά τους σχέδια και τι συνέπειες είχε η κλιματική αλλαγή για εκείνους μεμονωμένα, πλέον η κυβέρνηση αναβαθμίζει τον τρόπο λειτουργίας της μεταξύ των φορέων, με στόχο τη **δημιουργία πιο συνεκτικών οργανωτικών συνεργειών**. Είναι ήδη εμφανές ότι η ύπαρξη πιο ποικίλων αλληλεπιδράσεων μπορεί να τονώσει τόσο την ένταξη όσο και τη συμμετοχή, αλλά οι φινλανδικοί φορείς αντιλαμβάνονται επίσης ότι ένα τέτοιο συνεργατικό πλαίσιο οδηγεί σε επιταχυνόμενα χρονοδιαγράμματα και βελτιώνει τα αποτελέσματα με πιο συνεκτικό τρόπο. Συνειδητοποιούν ολόένα και περισσότερο ότι οι ενδιαφερόμενοι φορείς θα πρέπει να συντονίζονται σε όλους τους άξονες δράσης για το κλίμα, και ιδιαίτερα ενσωματώνοντας την προσαρμογή στον μετριασμό. Η Φινλανδία ήδη εργάζεται ενεργά για την επίτευξη ενός τέτοιου στόχου μέσω της πολυεπίπεδης διακυβέρνησης, όχι μόνο μεταξύ εθνικών φορέων, αλλά και με τη σαφή συμμετοχή Υπογραφόντων το Σύμφωνο, προκειμένου να **διασφαλίσει τη συνοχή με τις τοπικές ανάγκες και πρακτικές σε ό,τι αφορά την ανθεκτικότητα στο κλίμα**.

Μεγιστοποιήστε τις συνέργειες και ελαχιστοποιήστε τις συγκρούσεις με άλλες διαδικασίες

Η ίδια η πολυεπίπεδη διακυβέρνηση θα πρέπει να συμβάλλει στη μεγαλύτερη συνοχή με άλλες διαδικασίες πολιτικής. Ιδιαίτερα οι εθνικοί φορείς, μπορούν να βοηθήσουν στην εναρμόνιση μιας δεδομένης πολιτικής με άλλες παράλληλες δραστηριότητες. Ταυτόχρονα, οι υποεθνικές κυβερνήσεις είναι οι πλέον κατάλληλες για να επισημάνουν πιθανά εμπόδια τα οποία μπορεί να παρακωλύσουν την επιτυχή υλοποίηση μιας πολιτικής προς τα κάτω. Επιπροσθέτως, η αξιοποίηση της έκθεσης των ενδιαφερόμενων φορέων σε σχετικές διεθνείς πρωτοβουλίες και έργα συμβάλλει στη συνέργεια μεταξύ τοπικών και εθνικών δράσεων που συμπληρώνουν την ευρωπαϊκή και την παγκόσμια ορθή πρακτική.

→ **Αναλάβετε δράση τώρα!** Αναλύστε τις θεσμικές προοπτικές σε όλα τα επίπεδα για να ανακαλύψετε τα σημεία στα οποία οι υφιστάμενες και οι επικείμενες διαδικασίες πολιτικής μπορεί να είναι περιττές ή συμπληρωματικές. Εντοπίστε τυχόν εμπόδια που θα πρέπει να ξεπεραστούν, συμπεριλαμβανομένου του τρόπου με τον οποίο μια πολιτική αλλαγή (π.χ. εκλογές ή κυριαρχία ενός πολιτικού κόμματος) μπορεί να επηρεάσει τον τρόπο διαμόρφωσης ή λειτουργίας της διαδικασίας πολυεπίπεδης διακυβέρνησης.

Πολυεπίπεδη διακυβέρνηση στην πράξη → Ελλάδα

Παρόλο που η ελληνική κυβέρνηση υιοθέτησε τη δική της **Εθνική Στρατηγική Προσαρμογής** το 2016, πολλές περιοχές της ελληνικής επικράτειας αναπτύσσουν τώρα τα δικά τους **Περιφερειακά Σχέδια Προσαρμογής**, ενώ και κάποιες πόλεις έχουν αναπτύξει τα δικά τους. Το 2017, η Αθήνα υιοθέτησε τη δική της **στρατηγική ανθεκτικότητας** για το 2030, αλλά ακόμη πιο πρόσφατα ξεκίνησε να αναπτύσσει ένα **τοπικό σχέδιο προσαρμογής**, το οποίο θα μπορούσε επίσης να υποστηρίξει την υλοποίηση ενός δανείου που έχει ληφθεί από τον **Χρηματοδοτικό Μηχανισμό Φυσικού Κεφαλαίου** της Ευρωπαϊκής Τράπεζας Επενδύσεων.

Σύνδεση με το Σύμφωνο

Η εντονότερη ενσωμάτωση των αρχών του Ευρωπαϊκού Συμφώνου στις εθνικές διαδικασίες μπορεί να βοηθήσει να **σπάσουν τα «στεγανά της γνώσης»** και να οδηγήσει σε βελτιωμένη ευθυγράμμιση της πολιτικής. Μια συνεκτική εφαρμογή αυτής της προσέγγισης (π.χ. **τυποποιημένη έγκριση** του Ευρωπαϊκού Συμφώνου ή/και συγκεκριμένες **υποχρεώσεις ανάληψης δέσμευσης** στο πλαίσιο του) θα ωθήσει τις υποεθνικές αρχές να αναπτύξουν μια πολύτιμη, ομοιόμορφη σειρά απογραφών εκπομπών, μέτρων προσαρμογής και δράσεων μετριασμού για την **ενημέρωση και την έμπνευση διαδικασιών υψηλότερου επιπέδου**.

Επιπλέον, η αξιοποίηση του Ευρωπαϊκού Συμφώνου με πιο συνεκτικό τρόπο μπορεί να παρέχει μια αντικειμενική **βάση για την καθοδήγηση της αρμονικής διαμόρφωσης πολιτικής** σε όλα τα επίπεδα, συμπεριλαμβανομένης της μεγαλύτερης ανθεκτικότητας στην πολιτική αλλαγή. Οι Εθνικοί και οι Εδαφικοί Συντονιστές μπορούν να αποτελέσουν έναν συνεκτικό δίαυλο ώστε οι Υπογράφοντες να ευθυγραμμίζονται με τις εθνικές διαδικασίες, καθώς και να επιταχύνουν την οικονομικά αποδοτική υλοποίηση των τοπικών ΣΔΒΕΚ που συμβάλλουν στα ΕΣΕΚ.

Ποια βασικά βήματα ενισχύουν την πολυεπίπεδη διακυβέρνηση

Ως εργαλείο ζωτικής σημασίας για την ενίσχυση της ανάπτυξης πολιτικών σε όλα τα επίπεδα, η **πολυεπίπεδη διακυβέρνηση είναι ιδιαίτερως κατάλληλη για διαδικασίες δράσης για το κλίμα**. Είναι εφαρμόσιμη στη δημιουργία και την υλοποίηση ολοκληρωμένων πολιτικών, αλλά και πολιτικών που αφορούν σε επιμέρους θέματα, όπως οι εκπομπές, ο μετριασμός, η ενέργεια, η κινητικότητα, η προσαρμογή, η ανθεκτικότητα κ.λπ.

Υιοθετώντας τις συστάσεις πολυεπίπεδης διακυβέρνησης που περιλαμβάνονται σε αυτήν την έκδοση, οι διαδικασίες διαμόρφωσης πολιτικής θα αποκομίσουν αξιόλογα και πολύπλευρα οφέλη, όπως:

- **ουσιαστικοί διάλογοι** μέσω της διαφανούς, ενεργούς επικοινωνίας
- ποικίλες συνεισφορές που οδηγούν σε μια αίσθηση ευρείας **ανάληψης ευθυνών από τους εμπλεκόμενους φορείς**
- μακροπρόθεσμη **νομιμότητα** και ευρεία προθυμία συμμετοχής στο μέλλον
- πιο **οικονομικά αποδοτική** ανάπτυξη/υλοποίηση **αξιόπιστων πολιτικών**
- πιο επιδραστικά μέτρα που **ευθυγραμμίζονται με τις τοπικές και περιφερειακές προτεραιότητες** και
- ισχυρότερες συνέργειες και πιο **αρμονική ευθυγράμμιση** ποικίλων δράσεων.

Ακολουθεί μια συνεπτυγμένη περίληψη των κύριων σημείων από άλλες ενότητες αυτού του εγγράφου, η οποία μπορεί να εμπνεύσει τη δράση και να χρησιμοποιηθεί ακόμη και ως ένας **κατάλογος ελέγχου πολυεπίπεδης διακυβέρνησης** για τον εντοπισμό κενών και την έναρξη ενσωμάτωσης των διαδικασιών πολυεπίπεδης διακυβέρνησης από σήμερα:



Όταν εφαρμόζεται με **ανοιχτό** τρόπο σε όλες τις πτυχές και όλα τα βήματα της διαδικασίας διαμόρφωσης πολιτικής, η πολυεπίπεδη διακυβέρνηση αποτελεί μια πολύτιμη επένδυση για τη θεσμοθέτηση της διαφάνειας, σαφήνεια ως προς τον σκοπό, τις δομές, τα χρονοδιαγράμματα και τα

- βήματα
- ειλικρίνεια σε ό,τι αφορά τους ενδιαφερόμενους φορείς, τους ρόλους και
- τις συνεισφορές τους
- ενεργή παροχή ενημέρωσης, χρησιμοποιώντας ορολογία φιλική προς
- τον χρήστη και προσβάσιμους διαύλους



Τα **συμμετοχικά** συστήματα που βασίζονται στη συμπεριληπτικότητα βρίσκονται στον πυρήνα μιας ισχυρής πολυεπίπεδης διακυβέρνησης και μπορούν να εφαρμοστούν από τη φάση σχεδιασμού έως τη φάση υλοποίησης μιας πολιτικής.

- στοιχεία που ζητούνται από τοπικούς, περιφερειακούς και εθνικούς
- φορείς
- κατάλληλη διαβούλευση με τομείς πέραν των δημόσιων αρχών
- διασφαλισμένα σημεία εισόδου για τη συμμετοχή σε ολόκληρη την
- αλυσίδα πολιτικής



Όταν η πολυεπίπεδη διακυβέρνηση διαμορφώνεται ευθύς εξαρχής λαμβάνοντας υπόψη τη **λογοδοτηση**, αντιστοίχως και οι διαδικασίες διαμόρφωσης πολιτικής που προκύπτουν θα είναι πιο αξιόπιστες σε κάθε βήμα της πορείας.

- διακριτοί ρόλοι και εντολές για τους εμπλεκόμενους φορείς
- σαφείς αρμοδιότητες και ορόσημα που καθορίζονται σε κάθε στάδιο
- δέουσα αξιολόγηση όλων των συνεισφορών για την πιθανή ενσωμάτωσή τους στην πολιτική



Ο βαθμός **αποτελεσματικής** εφαρμογής της πολυεπίπεδης διακυβέρνησης σε μια αλυσίδα πολιτικής μπορεί να έχει άμεσο συσχετισμό με τον βαθμό επίδρασης της πολιτικής στον πραγματικό κόσμο.

- κατάλληλη συμμετοχή μέσω επίσημων ή/και ανεπίσημων δομών
- προτεραιότητες με βάση το εκάστοτε πλαίσιο, συγκεκριμένοι στόχοι και αναμενόμενα αποτελέσματα
- συγκεκριμένες μέθοδοι εργασίας που είναι προσαρμοσμένες για διαφορετικά καθήκοντα και διαφορετικούς εμπλεκόμενους φορείς



Μια **συνεκτική** προσέγγιση στην ίδια την πολυεπίπεδη διακυβέρνηση θα πρέπει αναπόφευκτα να διασφαλίζει ότι οι πολιτικές είναι κατάλληλα εναρμονισμένες εντός του εθνικού πλαισίου.

- ευθυγράμμιση με άλλα τοπικά και εθνικά πλαίσια και εντολές
- μέγιστες συνέργειες και ελάχιστες συγκρούσεις με άλλες δραστηριότητες

**Πολυεπίπεδη διακυβέρνηση
στην πράξη (για το κλίμα) –
Συνδημιουργία λύσεων πολιτικής για την
αντιμετώπιση της κλιματικής αλλαγής**